



CCG 18-125-10 PD-SEC AS

Аккумуляторная угловая шлифовальная машина PROTAGO, Ø 125 мм

Производительная аккумуляторная угловая шлифовальная машина с уникальной концепцией управления для особо безопасной работы.

Номер продукта: 7 122 05 61 00 0

Подробности

- + Максимальная защита пользователя благодаря сочетанию многочисленных функций безопасности.
- + Уменьшает количество несчастных случаев, которые часто вызваны неправильным управлением или небрежностью.
- + Оптимальная производительность, безопасное обращение, идеальная эргономика и простота эксплуатации в любой рабочей ситуации.
- + Дает такую же мощность, что и соответствующая проводная угловая шлифовальная машина на 1080 Вт.
- + Безопасное управление инструментом в любой рабочей ситуации благодаря дополнительной ручке, регулируемой по 6 позициям.
- + Комплексная защита пользователя благодаря управлению двумя руками с функцией автоматической остановки (предупредительное сигнальное устройство) и установленной на постоянно дополнительной ручке, несъемному защитному кожуху и контролю отдачи, плавному пуску, блокировке самопуска, электронной защите от перегрузки и функции торможения.
- + Короткое время настройки благодаря возможностям сборки и регулировки без инструмента, например, регулировка защитного кожуха, установка кожуха для отрезных работ или замена расходных материалов с помощью быстрозажимной гайки.
- + Проверенные, чрезвычайно надежные бесщеточные двигатели FEIN PowerDrive гарантируют максимальный срок службы.
- + Полностью закрытый корпус защищает двигатель от агрессивной керамической и минеральной пыли. Отдельно расположенный пылезащищенный электронный блок двигателя в области ручки.
- + Идеальный выбор для любого применения. Оптимальная частота вращения в соответствии с определенной шлифовальной лентой или обрабатываемым материалом благодаря бесступенчатой предварительной электронной настройке числа оборотов.
- + Высокая производительность. Повышение КПД на 30 % в сравнении с универсальными двигателями с потребляемой мощностью 1080 Вт.

- + Не требующий технического обслуживания двигатель с инновационными ребрами охлаждения для оптимального теплоотвода и контроля температуры.
- + Плавный ход и работа с низким уровнем вибраций благодаря разделению корпуса и двигателя с подшипником и четырем дополнительным амортизаторам.
- + Работа без усталости благодаря малому обхвату рукоятки, компактной конструкции и небольшому весу с хорошей балансировкой.
- + Оптимальное оснащение для любого применения. Мобильная работа с системой L-BOXX.
- + Совместимо со всеми аккумуляторами 18 В AMPShare ProCORE и зарядными устройствами для еще большей мощности и гибкости. Подходит также для профессиональных аккумуляторных устройств 18 В Bosch.
- + Технология COOLPACK 2.0 обеспечивает на 135 % увеличенный срок службы аккумулятора и таким образом увеличенный ресурс.
- + Самая современная технология ячеек и интеллектуальное управление аккумулятором обеспечивают на 87 % больше энергии, чем обычные аккумуляторы.
- + Литий-ионный аккумулятор ProCORE с ячейками Highpower, индикатор уровня заряда и «Electronic Cell Protection» (ECP). ECP защищает аккумулятор от перегрузки, перегрева и полной разрядки.

Объём поставки

- + 1 быстрозажимная гайка
- + 1 ключ

+ 1 пластмассовый чемоданчик
(L-BOXX 238)

+ 1 защитный кожух для
отрезных работ

Оснащение

+ Тормоз

+ Контроль блокировки

+ Предварительная
электронная настройка
частоты вращения

+ Плавный пуск

+ Электронная защита от
перегрузки

+ Предупредительное
сигнальное устройство
AutoStop

Заявления



FEIN

Обдирка

+

Снятие заусенцев

++

Отрезание

++

Зачистка щеткой

+

Сатинирование

++

+ пригодность

++ наилучшая пригодность

Технические характеристики

ОБЩИЕ ТЕХНИЧЕСКИЕ ХАРАКТЕРИСТИКИ

Напряжение аккумулятора

18 V

Совместимые аккумуляторы

Литийионные/
литийионные
ProCORE

Разъем для аккумулятора

18 V AMPShare

Двигатель

Бесщеточный

Скорость вращения на холостом ходу

2 500 - 8 500 об/мин

Шлифовальный круг Ø

125 мм

Эластичный тарельчатый шлифовальный круг Ø

125 мм

Фланцы

M 14

УРОВЕНЬ ВИБРАЦИИ/УРОВЕНЬ ШУМА

Уровень шума LpA
Погрешность измеренного значения KpA

80 dB
3 dB

Уровень звуковой мощности LWA
Погрешность измеренного значения KWA

91 dB
3 dB

Пиковый уровень звука LpCpeak
Погрешность измеренного значения KpCpeak

94 dB
3 dB

Значение вибрации 1 αhv 3-ход.
Значение вибрации 2 αhv 3-ход.

8,8 m/s²
2,1 m/s²

Погрешность измеренного значения Ka

1,5 m/s²

Вес без
аккумулятора

2,30 кг

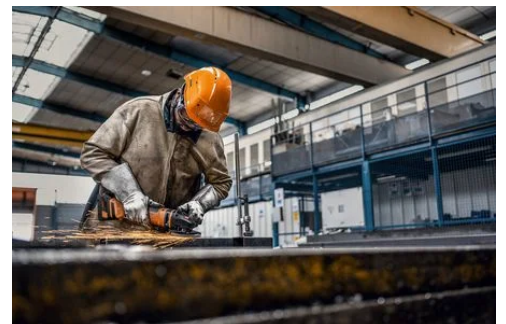
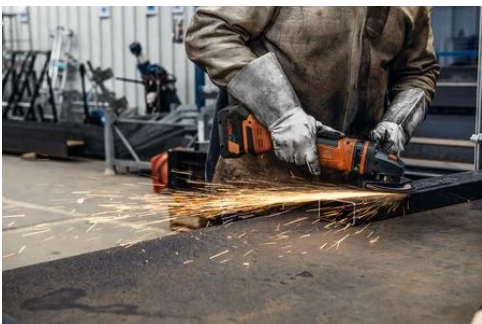
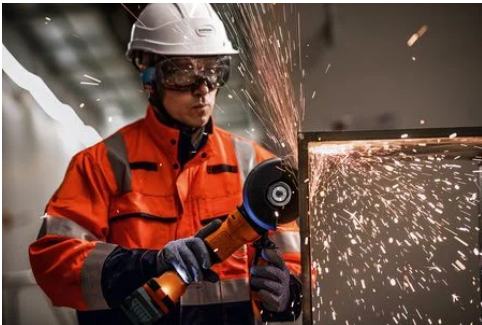
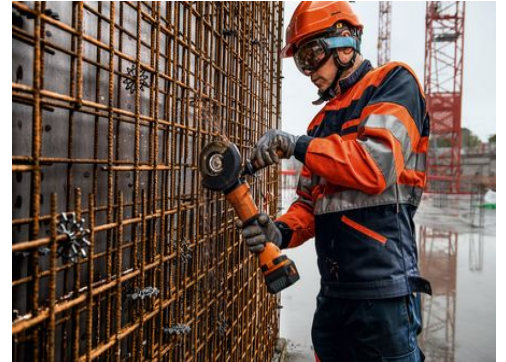
Примеры применения



Powered by  **BOSCH**

**Kompatibel mit
AMPSHARE- / Bosch
Professional 18 V
Akkus.** | Compatible
with AMPSHARE/Bosch

Professional 18 V batteries. | Compatible avec
les batteries 18 V AMPSHARE/Bosch Professional. |
Compatible con baterías AMPSHARE/Bosch
Professional de 18 V. | Compatibile con le batterie
AMPSHARE / Bosch Professional da 18 V.





FEIN

