



AKBU 35 PMQ AS

Аккумуляторный универсальный магнитный станок для корончатого сверления, до 35 мм

Компактный односкоростной универсальный аккумуляторный магнитный станок для корончатого сверления с мощным ходом, функцией правого и левого вращения, зажимом инструмента МК2, постоянным магнитом и максимальной функциональностью для мобильных работ на строительной площадке.

Номер продукта: 7 170 03 61 00 0

Подробности

- + Исключительно износостойкая и долговечная концепция инструмента благодаря бесщеточному двигателю и высокому качеству материалов и изготовления. Рассчитанный на до 60 000 сверлильных отверстий при применении в течении 300 ч.
- + Небольшой и легкий инструмент с увеличенной до 25% скоростью работы при уникальной производительности и временем автономной работы по сравнению с конкурентами. С аккумулятором на 18 В 12 А-ч AMPShare ProCORE можно выполнить до 48 сверлений от одного заряда аккумулятора (корончатое сверло НМ, Ø 18 мм, S235 12 мм).
- + Самый легкий в мире аккумуляторный универсальный инструмент для корончатого сверления весом 12,2 кг. Благодаря правому и левому вращению, электронной регулировке скорости вращения и диапазону ход в 260 мм максимальная гибкость для любых сверлильных работ: корончатое и спиральное сверление, нарезание резьбы, зенковка и развертка.
- + Интуитивно понятные элементы управления, расположенные в поле зрения пользователя.
- + Удобный индикатор удерживающей силы магнита способствует безопасному подводу станка.
- + Датчик наклона останавливает электродвигатель дрели при соскальзывании или опрокидывании инструмента.
- + Зажим инструмента МК2 для непосредственного использования промышленных инструментов.
- + Надежное положение благодаря сверхузкому постоянному магниту с предварительным намагничиванием для удобного и легкого выравнивания.
- + Устройство запоминания частоты вращения Memory Function.
- + Совместим с аккумуляторами Bosch Professional 18 В с 2008 года и аккумуляторами AMPShare.

- + Технология COOLPACK 2.0 обеспечивает на 135 % увеличенный срок службы аккумулятора и таким образом увеличенный ресурс.
- + Самая современная технология ячеек и интеллектуальное управление аккумулятором обеспечивают на 87 % больше энергии, чем обычные аккумуляторы.
- + Литий-ионный аккумулятор ProCORE с ячейками Highpower, индикатор уровня заряда и «Electronic Cell Protection» (ECP). ECP защищает аккумулятор от перегрузки, перегрева и полной разрядки.
- + * С принадлежностями по дополнительному заказу.
- + ** Максимальная мощность с AMPShare ProCore 18 В 8,0 А-ч / 12,0 А-ч

Объём поставки

- + 1 аккумуляторный магнитный станок для корончатого сверления
- + 1 насос для охлаждающей жидкости
- + 1 ремень для крепления
- + 1 крючок для стружки
- + 1 центрирующий штифт 100 мм
- + 1 устройство защиты от прикосновения
- + 1 клин для выбивки инструмента
- + 1 пластмассовый чемодан для инструментов

Оснащение

- + Индикация удерживающей силы магнита
- + Правое/левое вращение
- + Снижение числа оборотов с помощью электроники
- + Функция памяти
- + Тахоэлектроника для регулирования скорости вращения
- + Датчик наклона

Заявления



FEIN

Корончатое сверление металла, Ø до 35 мм

++

Спиральные сверла с патроном (DIN 338)

+

Спиральное сверло с хвостовиком типа конуса Морзе (DIN 345)

++

Нарезание резьбы до

++

Зенковка

++

Развертка

++

Работы на головой

++

Монтажные работы

++

Работы в мастерской

++

+ пригодность

++ наилучшая пригодность

Технические характеристики

ОБЩИЕ ТЕХНИЧЕСКИЕ ХАРАКТЕРИСТИКИ

Напряжение аккумулятора

18 V

Совместимые аккумуляторы

Литийионные/
литийионные
ProCORE**

Разъем для аккумулятора

18 V AMPShare

Двигатель

Бесщеточный

Скорость вращения под нагрузкой

130 - 520 об/мин

Зажим инструмента

КМ 2

УРОВЕНЬ ВИБРАЦИИ/УРОВЕНЬ ШУМА

Уровень шума LpA
Погрешность
измеренного значения
KpA

82,4 dB
3 dB

Уровень звуковой
мощности LWA
Погрешность
измеренного значения
KWA

93,4 dB
3 dB

Пиковый уровень
звука LpCpeak
Погрешность
измеренного значения
KpCpeak

97,1 dB
3 dB

Значение вибрации
1 αhv 3-ход.
Погрешность

αh,D 0,6 m/s²

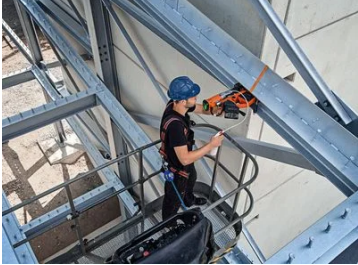


Макс. Ø корончатого сверла	35 мм	измеренного значения K_{α}	1,5 m/s ²
Макс. Ø корончатого сверла HSS	35 мм		
Макс. глубина сверления корончатого сверла	50(75)* мм		
Макс. Ø спирального сверла	18 мм		
Нарезание резьбы до	M 14		
Макс. Ø зенковки	30 мм		
Макс. Ø развертки	18 мм		
Зажим для корончатого сверла	QuickIN		
Замена корончатого сверла	без инструмента		
Ход	135 мм		
Полный диапазон хода	260 мм		
Усилие удерживания магнитом	9 000 Н		
Размеры магнитной стойки	195 x 70 мм		
Вес без аккумулятора	12,20 кг		

Примеры применения



FEIN



Powered by **BOSCH**

**Kompatibel mit
AMPSHare - Bosch
Professional 18 V
Akkus.** | Compatible
with AMPSHare/Bosch

Professional 18 V batteries. | Compatible avec
les batteries 18 V AMPSHare/Bosch Professional. |
Compatible con baterías AMPSHare/Bosch
Professional de 18 V. | Compatibile con le batterie
AMPSHare / Bosch Professional da 18 V.