



CCG 18-115-12 PD-SEC AS

PROTAGO Ø 115 mm külü avuç taşlama makinesi

Özellikle güvenli çalışma için benzersiz kullanım konseptine sahip, yüksek performanslı, akülü avuç taşlama makinesi.

Ürün numarası: 7 122 19 61 00 0

Ayrıntılar

- + Çok sayıda güvenlik özelliğinin kombinasyonu sayesinde maksimum kullanıcı koruması.
- + Genellikle hatalı kullanım veya ihmalkârlıktan kaynaklanan kazaları azaltır.
- + AutoStop (emniyet şalteri) ve kalıcı olarak monte edilmiş ilave sap ile iki elle çalıştırma, çıkarılmaz koruyucu başlığın yanı sıra geri tepme denetimi (Kickback), yumuşak ilk hareket, yeniden çalışma emniyeti, elektronik aşırı yük koruması ve fren işlevi sayesinde kapsamlı kullanıcı koruması.
- + Az bakım gerektiren FEIN Power Drive motor ve AMPShare akü sistemi, maksimum performans ve sağlamlık için kablolu 1 200 watt'lık bir aletle aynı gücü sağlar. Kademesiz, elektronik devir sayısı ön seçimi sayesinde birçok farklı malzemeye uyarlanmış optimum devir sayıları.
- + Tamamen kapalı motor gövdesi sayesinde uzun ömürlü ve dayanıklı. Bu gövde, motoru agresif seramik ve mineral tozlarından korur. Yenilikçi soğutma kanatçıkları, sıcaklık denetimi dahil olmak üzere optimum ısı dağılımı sağlar.
- + Yüksek performanslı makine ve güçlü ProCORE akü sisteminin mükemmel kombinasyonu sayesinde, önceki sisteme (CCG 18 SEC + FEIN High Power aküler) göre %45'e kadar daha fazla ayırma kesimi. Rakip cihazlara kıyasla %16'a kadar daha hızlı keserek ayırma.
- + İnce kavrama boyutu, kompakt tasarım ve iyi bir dengeye sahip düşük ağırlık sayesinde, keserek ayırma işleri için ideal ergonomi.
- + Optimum performans, güvenli kullanım, mükemmel ergonomi ve her türlü çalışma pozisyonunda kolay çalıştırma.
- + 6 konumlu ayarlanabilir ilave sap sayesinde, her türlü çalışma pozisyonunda güvenli yönlendirme.
- + Örneğin koruyucu başlığın ayarlanması, keserek ayırma işleri için kapaklı başlığın montajı veya anahtarsız uç değiştirme mandreni aracılığıyla sarf malzemelerinin değiştirilmesi gibi aletsiz montaj ve ayarlama seçenekleri sayesinde, kısa donatım süreleri.
- + İnce kavrama boyutu, kompakt yapı ve iyi bir dengeye sahip düşük ağırlık sayesinde yorulmadan çalışma.
- + Kendisini kanıtlamış, son derece güvenilir FEIN fırçasız PowerDrive motorlar, maksimum kullanım ömrünü garanti eder.
- + Tamamen kapalı motor gövdesi, motoru agresif seramik ve mineral tozlardan korur. Sap bölümünde tozdan korunmuş, ayrı motor elektroniği.
- + Bağımsız yataklanmış, gövdeden izole edilmiş motor ve dört adet ilave titreşim sönümleyici sayesinde, yüksek çalışma sessizliği ve düşük titreşimli çalışma.
- + Daha fazla güç ve esneklik için tüm 18 V AMPShare ProCORE aküler ve şarj cihazlarıyla uyumludur. 18 V Bosch Professional akülü cihazlar için de uygundur.

- + COOLPACK 2.0 Teknolojisi, %135 daha uzun bir akü ömrü sağlar ve dolayısıyla daha uzun çalışma sürelerine olanak verir.
- + Modern hücre teknolojisi ve akıllı akü yönetimi, geleneksel akülere göre %87 daha fazla güç sağlar.
- + Highpower pil hücrelerine, şarj seviyesi göstergesine ve "Electronic Cell Protection" (ECP) özelliğine sahip ProCORE Li-İyon akü. ECP (Elektronik Hücre Koruması) aküyü aşırı yüklenmeden, aşırı ısınmadan ve derin deşarjdan korur.
- + Her türlü kullanım için ideal şekilde donatılmış. L-BOXX Sistemi ile mobil çalışma.

Teslim

- + 1 adet aletsiz hızlı uç değiştirme mandreni
- + 1 anahtar
- + 1 Plastik alet çantası (L-BOXX 238)
- + 1 koruyucu kapak, keserek ayırma işleri için

Ürün özelliği

- + Fren
- + Yumuşak ilk hareket
- + Blokaj kontrolü
- + Elektronik devir sayısı ön seçimi
- + Tako elektroniği POWERtronic
- + Kendiliğinden çalışmaya karşı korunma
- + Elektronik aşırı yük koruması
- + "AutoStop" emniyet şalteri

Uygulamalar

Kaba talaş almak



Çapak almak



Ayırmak



Fırçalamak



Satinaj yapma



+ uygun

Özellikler

GENEL ÖZELLİKLER

Akü gerilimi	18 V
Akü uyumluluğu	Li-iyon / ProCORE Li-iyon
Akü ara birimi	18 V AMPShare
Motor	fırçasız
Rölanti devri	2 500 - 8 500 1/dak.
Zimpara diski Ø	115 mm
Elastik zimpara tablası Ø	115 mm
Flanşlar	M 14
Aküsüz ağırlık	2,40 kg

TITREŞİM VE SES EMİSYON DEĞERLERİ

Ses basıncı seviyesi LpA KpA ölçüm değerinin ölçüm belirsizliği	85,7 dB 3 dB
Ses gücü seviyesi LWA KWA ölçüm değerinin ölçüm belirsizliği	93,7 dB 3 dB
Ses tepe değeri LpCpeak KpCpeak ölçüm değerinin ölçüm belirsizliği	100,3 dB 3 dB
Titreşim değeri 1 α_{hv} 3 yollu Titreşim değeri 2 α_{hv} 3 yollu	7,7 m/s ² 1,8 m/s ²
K α ölçüm değerinin ölçüm belirsizliği	1,5 m/s ²

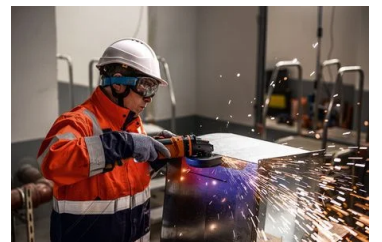
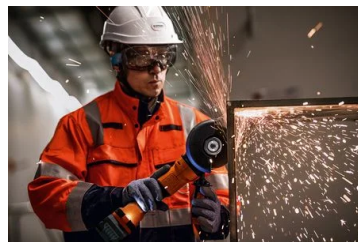
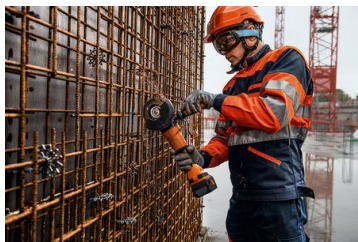
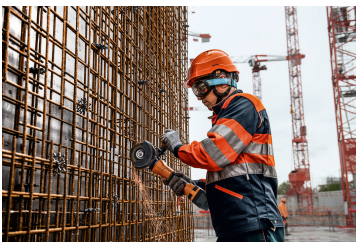
Uygulama Görselleri



Powered by



Kompatibel mit AMPShare- / Bosch Professional 18 V Akkus. | Compatible with AMPShare/Bosch Professional 18 V batteries. | Compatible avec les batteries 18 V AMPShare/Bosch Professional. | Compatible con baterías AMPShare/Bosch Professional de 18 V. | Compatibile con le batterie AMPShare / Bosch Professional da 18 V.





FEIN

