



AKBU 35 PMQ AS

Sladdlös allroundmagnetkärnbormaskin
upp till 35 mm

Liten 1-växlad sladdlös allroundmagnetkärnbormaskin
med stor slaglängd med höger-/vänstergång MK2-
verktygsfäste, permanentmagnet och många funktioner
för mobilt arbete på byggarbetsplatsen.

Best.nr: 7 170 03 61 00 0

Detaljer

- + Extremt slitåligt och hållbart maskinkoncept tack vare borstlös motor och hög material- och bearbetningskvalitet. Utformad för upp till 60 000 borrhål med 300 timmars användningstid.
- + Liten och lätt maskin med upp till 25 % högre avverkningshastighet med enastående produktivitet och batteritid jämfört med konkurrenterna. Med 18 V 12 Ah AMPShare ProCORE-batteri är upp till 48 hål per batteriladdning möjligt (HM-kärnborr-Ø 18 mm, S235 12 mm).
- + Den är med sina 12,2 kg den lättaste sladdlösa allroundkärnbormaskinen i världen. Tack vare höger-/vänstergång, elektronisk varvtalsinställning och 260 mm slaglängd uppnås maximal flexibilitet vid alla mobila borrarbeten, såsom kärn-, spiralborring, gängskärning, försänkning och brotschning.
- + Intuitiv manövrering utan risk för förväxling direkt i användarens synfält.
- + Komfort-magnetkraftindikering underlättar säker ansättning av maskinen.
- + Lägesgivare stoppar bormotorn om maskinen halkar eller tippar.
- + MK2-verktygsfäste för direkt användning av industriverktyg.
- + Står stabilt tack vare extra smal permanentmagnet med förmagnetisering för bekväm och enkel inriktning.
- + Varvtalsminne "Memory Function".
- + Kompatibel med Bosch Professional 18 V-batterier från 2008 och AMPShare-batterier.
- + COOLPACK 2.0-teknik ger 135 % längre batterilivslängd och därmed längre driftstider.
- + Högmodern cellteknologi och intelligent batterihantering ger 87 % mer effekt än konventionella batterier.
- + ProCORE litiumjonbatteri med Highpower-celler, laddindikering och "Electronic Cell Protection" (ECP). ECP skyddar batteriet mot överbelastning, överhettning och djupurladdning.
- + * tillval med tillbehör.
- + ** Högsta effekt med AMPShare ProCore 18 V 8,0 Ah/12,0 Ah

Satsen innehåller

- + 1 sladdlös magnet-kärnbormaskin
- + 1 kylmedelpump
- + 1 spännband
- + 1 spånkrats
- + 1 centreringsstift 100 mm
- + 1 petskydd
- + 1 utdrivarkil
- + 1 plastlåda

Produktegenskaper

- + Magnetkraftindikering
- + Höger-/vänstergång
- + Variabel varvtalsinställning
- + Minnesfunktion
- + Varvtalsstyrd elektronik
- + Lägesgivare

Användning

Metallkärnborr upp till Ø 35 mm





FEIN

Spiralborr med chuck (DIN 338)

+

Spiralborr med MK-fäste (DIN 345)

++

Gängskärning

++

Försänkning

++

Brotschning

++

Jobba över huvudhöjd

++

Monteringsjobb

++

Verkstadsjobb

++

+ lämplig

++ väl lämpad

Tekniska specifikationer

ALLMÄN TEKNISK INFORMATION

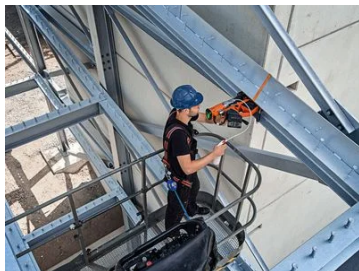
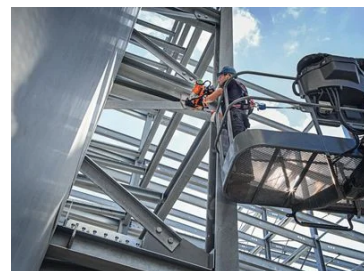
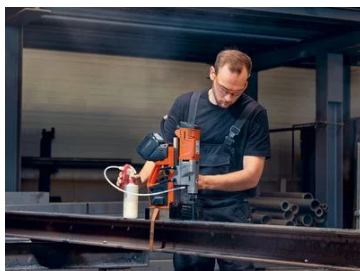
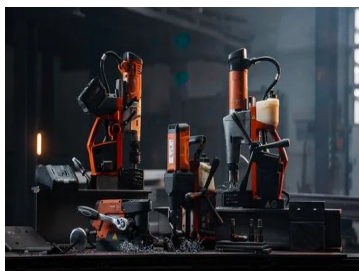
Batterispänning	18 V
Batterikompatibilitet	Litiumjon/ProCORE litiumjon**
Batterigränssnitt	18 V AMPShare
Motor	borstlös
Varvtal belastat	130 - 520 min ⁻¹
Verktögsinfästning	MK 2
Kärnborr max. Ø	35 mm
HSS-kärnborr, max-Ø	35 mm
Kärnborr borrhjup max.	50(75)* mm

VIBRATIONS- OCH LJUDUTSLÄPPSVÄRDEN

Ljudtrycksnivå LpA Mätvärdets mätosäkerhet KpA	82,4 dB 3 dB
Ljudtrycksnivå LWA Mätvärdets mätosäkerhet KWA	93,4 dB 3 dB
Ljudtrycksnivå maximal LpCpeak Mätvärdets mätosäkerhet KpCpeak	97,1 dB 3 dB
Vibrationsvärde 1 αhv 3- väg Mätvärdets mätosäkerhet Kα	αh,D 0,6 m/s ² 1,5 m/s ²

Spiralborr max Ø	18 mm
Gängskärning	M 14
Försänkning max. Ø	30 mm
Brotschning, max-Ø	18 mm
Kärnborrfäste	QuickIN
Kärnborrbyten	verktygslös
Slaglängd	135 mm
Totalt slaglängdsområde	260 mm
Magnetdragkraft	9 000 N
Magnetfotens mått	195 x 70 mm
Vikt utan batteri	12,20 kg

Exempel på användning



Powered by  BOSCH

Kompatibel mit
AMPShare-/ Bosch
Professional 18 V
Akkus. | Compatible
with AMPShare/Bosch

Professional 18 V batteries. | Compatible avec
les batteries 18 V AMPShare/Bosch Professional. |
Compatible con baterías AMPShare/Bosch
Professional de 18 V. | Compatible con le batterie
AMPShare / Bosch Professional da 18 V.