



## AKBU 35 PMQ AS

Mașină de găurit universală cu carotă cu stand electromagnetice, cu acumulator de până la 35 mm

Mașină de găurit universală cu talpă magnetică, cu acumulator, mică și cu cursă mare, 1 treaptă de viteză, rotație spre dreapta/stânga, sistem prindere sculă MK2 și funcționalitate maximă pentru lucrul mobil pe șantier.

Numărul produsului: 7 170 03 61 00 0

### Detalii

- + Concept de mașină extrem de rezistent la uzură și durabil datorită motorului fără perii, precum și calității ridicate a materialelor și de prelucrare. Conceput pentru până la 60.000 de găuri cu o durată de utilizare de 300 h.
- + Mașină mică și ușoară cu viteză de lucru cu până la 25% mai ridicată în condiții de productivitate și durată de viață a acumulatorului unice comparabil cu concurența. Cu acumulatorul AMPShare ProCORE de 18V 12Ah sunt posibile până la 48 de găuri per încărcare a acumulatorului (carotă HM, diametrul 18 mm, S235 12 mm).
- + Cu o greutate de 12,2 kg, aceasta este cea mai ușoară mașină de găurit universală cu talpă magnetică și acumulator din lume. Flexibilitate maximă datorită rotației spre dreapta/stânga, reglării electronice a turației și domeniului cursei de 260 mm, pentru toate lucrările de găurire mobile precum centrarea, găurirea cu burghiu elicoidal, tarodarea, zencuirea și răzuirea.
- + Concept de deservire intuitiv și versatil, în câmpul vizual al utilizatorului.
- + Indicatorul confortabil al forței de fixare electromagnetice vine în sprijinul poziționării în siguranță a mașinii.
- + Senzorul de răsturnare oprește motorul în cazul alunecării sau răsturnării mașinii.
- + Sistem prindere sculă MK2 pentru utilizarea directă a sculelor industriale.
- + Poziție stabilă datorită magnetului permanent extrem de îngust cu premagnetizare pentru alinierea confortabilă și simplă.
- + Sistem de memorare a turației „Memory Function”.
- + Compatibil cu acumuloarele Bosch Professional 18V începând din 2008 și cu acumuloarele AMPShare.
- + Tehnologia COOLPACK 2.0 asigură o durată de viață a acumulatorului mai lungă cu 135 %, permițând astfel timpi de operare mai lungi.
- + Cea mai modernă tehnologie celulară și gestionarea inteligentă a acumulatorului asigură o performanță mai mare cu 87 % decât în cazul acumulatorilor convenționali.
- + Acumulator Li-ion ProCORE cu celule Highpower, afișaj al nivelului de încărcare și „Electronic Cell Protection” (ECP). ECP protejează acumulatorul împotriva suprasolicitării, supraîncălzirii și descărcării profunde.
- + \* opțional cu accesorii.

- + \*\* Cea mai mare putere cu AMPShare ProCore  
18 V 8.0 Ah/12.0 Ah

## Livrare

- + 1 buc. mașină de găurit cu talpă magnetică și acumulator
- + 1 buc. chingă fixare
- + 1 buc. pin de centrare 100 mm
- + 1 buc. pană de extracție
- + 1 buc. pompă manuală pentru lichid răcire
- + 1 buc. cârlig șpan
- + 1 buc. apărătoare contra atingerii
- + 1 buc. geantă din plastic pentru scule

## Caracteristica produsului

- + Indicator forță de fixare electromagnetică
- + Reducere electronică a turației
- + Tahometru cu regulator electronic de turație
- + Rotație spre dreapta/stânga
- + Funcție memorie
- + Senzor de răsturnare

## Aplicații



Găurire cu carotă în metal până la Ø 35 mm

++

Găurire cu burghiu elicoidal și mandrină de găurit (DIN 338)

+

Găurire cu burghiu elicoidal cu prindere MK (DIN 345)

++

Filetare

++

Zencuire

++

Alezare

++

Lucru deasupra capului

++

Pentru lucrări de montaj

++

Pentru ateliere

++

+ potrivit

++ bine potrivit

## Specificații

### SPECIFICAȚII GENERALE

Tensiune acumulator	18 V
Compatibilitate acumulator	Litiu-ion/ProCORE litiu-ion**
Interfață acumulator	18 V AMPShare
Motor	fără perii
Turație în sarcină	130 - 520 rot./min
Sistem de prindere sculă	MK 2
Ø max. carotă HM	35 mm
Ø max. carotă HSS	35 mm

### VALORI DE VIBRAȚIE /VALORI DE EMISII ACUSTICE

Nivelul presiunii acustice LpA	82,4 dB
Imprecizia de măsurare a valorii măsurate KpA	3 dB
Nivelul puterii acustice LWA	93,4 dB
Imprecizia de măsurare a valorii măsurate KWA	3 dB
Nivelul presiunii acustice LpCpeak	97,1 dB
Imprecizia de măsurare a valorii măsurate KpCpeak	3 dB
Valoare vibrații 1 $\alpha_{hv}$ 3 căi	$\alpha_{h,D}$ 0,6 m/s <sup>2</sup>
Imprecizia de măsurare a	1,5 m/s <sup>2</sup>

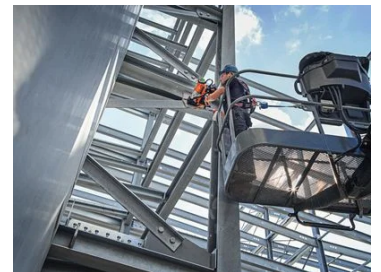


Adâncimea max. de găurire cu carotă	50(75)* mm
Burghiu elicoidal max. Ø	18 mm
Filetare	M 14
Zencuire max. Ø	30 mm
Ø max. alezare	18 mm
Sistem de prindere carote	QuickIN
Schimbare carote	fără scule
Cursa de lucru	135 mm
Cursa totală	260 mm
Forța de fixare a magnetului	9 000 N
Dimensiunile talpei magnetice	195 x 70 mm
Greutate fără acumulator	12,20 kg

valorii măsurate Kα

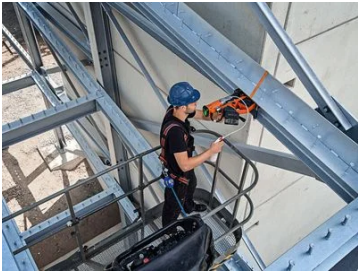


## Imagini de aplicație





# FEIN



Powered by  **BOSCH**

**Kompatibel mit  
AMPSHARE- / Bosch  
Professional 18 V  
Akkus.** | Compatible  
with AMPSHARE/Bosch  
Professional 18 V batteries. | Compatible avec  
les batteries 18 V AMPSHARE/Bosch Professional. |  
Compatible con baterías AMPSHARE/Bosch  
Professional de 18 V. | Compatibile con le batterie  
AMPSHARE / Bosch Professional da 18 V.