



ASCM 18-4 QM AS Metal Advanced Set

Batteridrevet bor/skrutrekker i brukersett.

Allrounderen ASCM 18-4 QM AS med bitsett i 8 deler, QuickIN bitsholder 1/4", QuickIN gjengetangtang 4,5 mm og 6 mm, HSS kobolt 5 % spiralbor i 6 deler og HSS gjengetapp i 7 deler.

Art.nr.: 7 116 15 64 00 0

Detaljer

- + 4-trinns gir i helmetall. Med turtall på inntil 4000 o/min for optimale kutthastigheter i metall for alle boringer mellom 1,5 og 80 mm.
- + Det største bruksområdet med FEIN QuickIN-systemet for multifunksjonell bruk innen boring, kjerneboring, gjengeboring, forsenkning og skruing.
- + Superraskt verktøyløst bytte av QuickIN-forsatser mellom bruk i metall og tre med kun én maskin.
- + Svært sikkert arbeid. Tilbakeslagsovervåkning (kickback) stopper maskinen.
- + Mer kontroll med uttrekkbart ekstrahåndtak.
- + Den børsteløse, kraftige FEIN PowerDrive-motoren med inntil 30 % høyere virkningsgrad gir lengre driftstid.
- + Høye dreiemomenter opp til maksimalt 130 Nm.
- + QuickIN-chuck i helmetall (120 Nm) med spennbakker med hardmetallbelegg og høy spennkraft.
- + Elektronisk dreiemomentinnstilling (15+1).
- + Intuitivt kontrollpanel med dimbar LED for perfekt belysning av arbeidsstedet avhengig av materiale.
- + Ergonomisk og fleksibel håndtering takket være bit- og belteholder på siden.
- + Bits-sett i 8 deler. Bitsholder og 7 bits (PZ2, PZ3, T15, T20, T25, T30, T40, 60-1/4).
- + HSS kobolt 5 % spiralborsett i 6 deler (2 mm, 3 mm, 4 mm, 5 mm, 6 mm, 8 mm).
- + HSS gjengetappesett i 7 deler (M3, M4, M5, M6, M8, M10, M12).
- + QuickIN bitsholder, QuickIN gjengetang 4,5 mm og 6 mm.
- + Tilskrudd 10 x 400 mm skruer uten forboring.
- + AMPShare-grensesnittet gir 1400 skruforbindelser (5 x 40 mm i tre) per batteriladning (ProCORE 4 Ah).
- + Omfattende brukerbeskyttelse takket gjenoppstartssperre, elektronisk overlastsikring og brems.
- + Den innovative reguleringsfunksjonen muliggjør skruing i tre med redusert hastighet for perfekte arbeidsresultater.
- + Kompatibel med alle Bosch Professional 18 V-batterier fra 2008 og AMPShare-batterier.
- + Maksimalt arbeidsforløp med AMPShare 18 V ProCORE-batterier: COOLPACK 2.0-teknologien sørger for 135 % lengre batterilevetid. Toppmoderne celledesign og intelligent batteristyring sørger for 87 % mer effekt enn ved vanlige batterier. "Electronic Cell Protection" ECP beskytter batteriet mot overbelastning, overoppheting og fullstendig utlading.

+ Godt rustet for enhver bruk. Mobilt arbeid med L-BOXX-systemet.

Leveranse

- + 1 ASCM 18-4 QM AS (inkl. håndtak, belteklips, bitsholder)
- + 1 QuickIN bitsholder
- + 1 QuickIN gjengetang 6 mm
- + 1 HSS gjengetappsett i 7 deler
- + 1 bitsett i 8 deler
- + 1 QuickIN gjengespennhylse 4,5 mm
- + 1 HSS kobolt 5 % spiralborsett i kobolt, 6 deler
- + 1 kunststoff-verktøykoffert (L-Boxx 136)

Produktfunksjon

- + Avtakbar chuck
- + 4-trinns gir
- + Lysdiode som kan dimmes
- + Elektronisk dreiemomentutkobling
- + QuickIN-grensesnitt for tilbehør
- + Bore- og tilbakestillingsfunksjon

Spesifikasjoner

GENERELLE SPESIFIKASJONER

Batterispenning	18 V
Batterikompatibilitet	Li-ion / ProCORE li-ion
Batteritilkobling	18 V AMPShare
Motor	børsteløs
Motor	4-girs
Tilbehørstilkobling	QuickIN
Turtall, ubelastet	430 / 850 / 2 000 / 4 000 min ⁻¹
Maks. dreiemoment	130 (70 / 50) Nm

VERDIER FOR VIBRASJONER OG LYDUTSLIPP

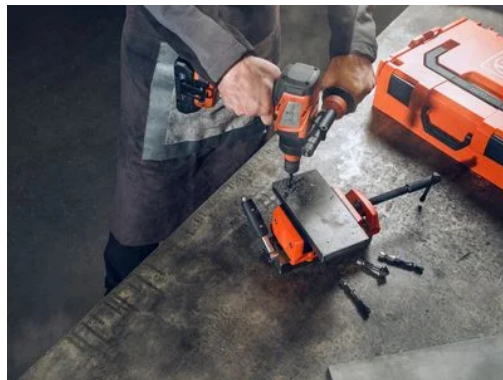
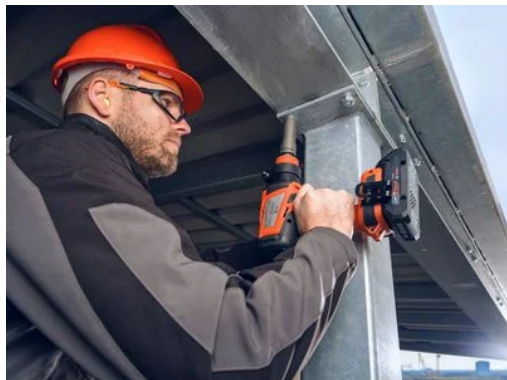
Lydtryknivå LpA Måleusikkerhet for måleverdien KpA	75,9 dB 5 dB
Lydeffektnivå LWA Måleusikkerhet for måleverdien KWA	83,9 dB 5 dB
Maks Lydtrykk LpCpeak Måleusikkerhet for måleverdien KpCpeak	90,6 dB 5 dB
Vibrasjonsverdi 1 αhv 3-veis	ah,D 0,9 m/s ²
Vibrasjonsverdi 2 αhv 3-veis	ah 0,6 m/s ²
Måleusikkerhet for måleverdien Kα	1,5 m/s ²

(hard/myk)	
Dreiemomenttrinn	15 + 1
Chuck-spennvidde	1,5 - 13 mm
Skruing	10 x 400 mm
Bor Ø spiralbor i stål	13 mm
Bor-Ø stål kjernebor	30 mm
Bor-Ø stål hullsaging	80 mm
Bor-Ø tre	60 mm
Gjenging	M 14
Vekt uten batteri	1,30 kg

Søknadsbilder



Kompatibel mit AMPShare- / Bosch Professional 18 V Akkus. | Compatible with AMPShare/Bosch Professional 18 V batteries. | Compatible avec les batteries 18 V AMPShare/Bosch Professional. | Compatible con baterías AMPShare/Bosch Professional de 18 V. | Compatibile con le batterie AMPShare / Bosch Professional da 18 V.





FEIN

