



ASCM 18-4 QM AS Universal-lean-top Set

Accuschroefboormachine in gebruikersset.

De allrounder ASCM 18-4 QM AS met 8-delige bitset, een oplaadbare accu (GBA 18 V 5,0 Ah AS) en snellader (GAL 1880 CV AS).

529,00 € excl. BTW

(640,09 € incl. BTW)

Productnummer: 7 116 15 62 00 0

Details

- + Massief metalen drijfwerk met 4 versnellingen. Met toerentallen tot 4000 rpm voor optimale bewerkingsnelheden in metaal voor elke boring van 1,5 tot 80 mm.
- + Maximale toepassingsmogelijkheden met het FEIN QuickIN-systeem voor multifunctioneel gebruik bij het boren, kernboren, schroefdraad tappen, verzinken en schroeven.
- + In een handomdraai en zonder gereedschap wisselen van de QuickIN-voorzetstukken tussen de toepassingen in metaal en hout met slechts één machine.
- + Heel veilig werken. Terugslagbewaking (KickBack) stopt de machine.
- + Meer controle door uittrekbare extra handgreep.
- + De borstelloze, krachtige FEIN PowerDrive-motor met een tot 30% hoger rendement maakt een langere levensduur mogelijk.
- + Hoge koppels tot maximaal 130 Nm.
- + Massief metalen QuickIN-boorhouder (120 Nm) met spanklauwen die met hardmetaal zijn bekleed, en hoge spankrachten.
- + Elektronische draaimomentinstelling (15+1).
- + Intuïtief bedieningspaneel met dimbare led voor het perfect verlichten van de werkplek afhankelijk van het materiaal.
- + Ergonomische en flexibele bediening door zijdelings aangebrachte bit- en riemhouder.
- + 8-delige bitset met bithouder en 7 bits (PZ2, PZ3, T15, T20, T25, T30, T40, 60-1/4) .
- + Schroeft 10 x 400 mm schroeven zonder voorboren.
- + De innovatieve bijstelfunctie maakt het vastschroeven in hout met verlaagde snelheid mogelijk voor perfecte resultaten.
- + AMPShare-interface maakt 1700 schroefverbindingen mogelijk (5 x 40 mm in hout) per acculading (GBA 18 V 5 Ah).
- + Uitgebreide gebruikersbescherming door herstartbeveiliging, elektronische overbelastingsbeveiliging en rem.
- + Compatibel met Bosch Professional 18V accu's sinds 2008 en AMPShare-accu's.
- + Maximale bewerkingsnelheid met AMPShare 18V ProCORE-accu's: COOLPACK 2.0-technologie zorgt voor een 135 % langere levensduur van de accu. Zeer moderne celtechnologie en intelligent accumanagement zorgen voor 87 % meer vermogen dan bij conventionele accu's. "Electronic Cell Protection"

ECP beschermt de accu tegen overbelasting, oververhitting en diepontlading.

- + Optimaal uitgerust voor elk gebruik. Mobiel werken met het L-BOXX-systeem.

Leveringsomvang

- + 1 ASCM 18-4 QM AS (incl. handvat, riemclip, bit houder)
- + 1 Snellaadapparaat GAL 1880 CV AS
- + 1 kunststof gereedschapskoffer (L-Boxx 136)
- + 1 ACCUPACKs GBA 18 V 5.0 AH AS
- + 1 8-delige bitset

Kenmerken

- + Afneembare boorhouder
- + Drijfwerk met 4 versnellingen
- + Dimbare LED
- + Elektronische draaimomentafschakeling
- + QuickIN accessoire-interface
- + Boor- en resetfunctie

Technische gegevens

ALGEMENE TECHNISCHE GEGEVENS

Accu-spanning	18 V
Accu-compatibiliteit	Li-ion/ProCORE Li-ion
Accu-interface	18 V AMPShare
Motor	borstelloos
Drijfwerk	4 versnellingen
Accessoire-interface	QuickIN
Toerental onbelast	430 / 850 / 2 000 / 4 000 min ⁻¹
	130 (70 / 50) Nm

TRILLINGS- EN GELUIDSEMISSIEWAARDEN

Geluidsdrukniveau LpA Meetonzekerheid van de meetwaarde KpA	75,9 dB 5 dB
Geluidsvermogensniveau LWA Meetonzekerheid van de meetwaarde KWA	83,9 dB 5 dB
Geluidspiekwaarde LpCpeak Meetonzekerheid van de meetwaarde KpCpeak	90,6 dB 5 dB
Trillingswaarde 1 α hv 3-weg Trillingswaarde 2 α hv 3-weg	ah,D 0,9 m/s ² ah 0,6 m/s ²

Max. draaimoment (hard/zacht)		Meetonzekerheid van de meetwaarde $K\alpha$	1,5 m/s ²
Draaimomentstanden	15 + 1		
Boorhouder-spanwijdte	1,5 - 13 mm		
Schroeven	10 x 400 mm		
Boor Ø stalen spiraalboor	13 mm		
Boor-Ø staal kernboor	30 mm		
Boor-Ø staal gatzagen	80 mm		
Boor-Ø hout	60 mm		
Tappen	M 14		
Gewicht zonder accu	1,30 kg		

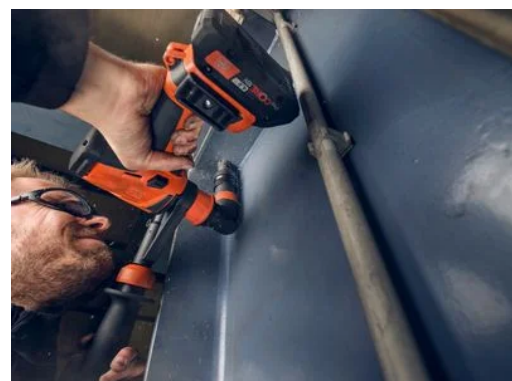
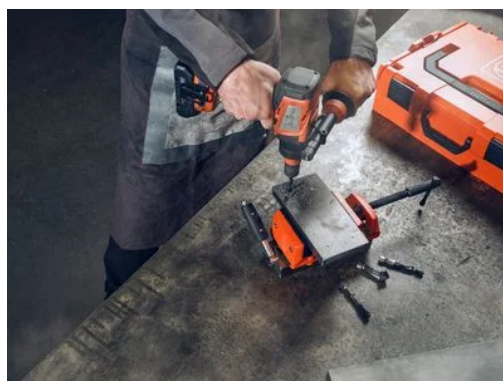
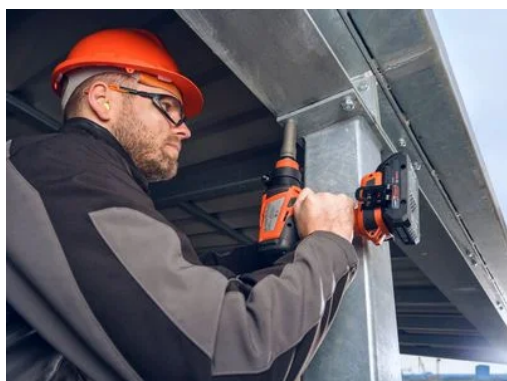
Toepassingsvoorbeelden



Powered by  **BOSCH**

Kompatibel mit AMPShare-/ Bosch Professional 18 V Akkus. | Compatible with AMPShare/Bosch

Professional 18 V batteries. | Compatible avec les batteries 18 V AMPShare/Bosch Professional. | Compatible con baterías AMPShare/Bosch Professional de 18 V. | Compatibile con le batterie AMPShare / Bosch Professional da 18 V.





FEIN

