



AKBU 35 PMQ AS

Universal-magneet-accukernboormachine tot 35 mm

Kleine rechts-/linksdraaiende Universal-magneet-accukernboormachine met 1 versnelling, krachtige slag, MK2-gereedschaphouder, permanente magneet en zeer hoge functionaliteit voor mobiel werken op de bouwplaats.

1.663,00 € excl. BTW

Productnummer: 7 170 03 61 00 0

Details

- + Extreem slijtvast en duurzaam machineconcept dankzij borstelloze motor en een hoge materiaal- en verwerkingskwaliteit. Ontworpen voor tot wel 60.000 boorgaten bij een gebruiksduur van 300 uur.
- + Kleine en lichte machine met een tot wel 25 % hogere bewerkingssnelheid bij een unieke productiviteit en acculooptijd in vergelijking met de concurrentie. Met een 18V 12Ah AMPShare ProCORE-accu zijn tot wel 48 boorgaten per acculading mogelijk (HM-kernboor, Ø 18 mm, S235 12 mm).
- + Met 12,2 kg de lichtste Universal accukernboormachine ter wereld. Dankzij functie voor rechts-/linksdraaien, elektronische toerentalinstelling en een slagbereik van 260 mm maximale flexibiliteit bij alle mobiele boorwerkzaamheden zoals kernboren, spiraalboren, tappen, verzinken en ruimen.
- + Intuïtief bedieningsconcept zonder gevaar voor verwisseling in het zicht van de gebruiker.
- + Comfortabele aanduiding van de magneethoudkracht geeft ondersteuning bij het veilig aanzetten van de machine.
- + Kantelsensor stopt de boormotor bij wegglijden of kantelen van de machine.
- + MK2-gereedschaphouder voor direct gebruik van industriële machines.
- + Stabiele stand dankzij extra smalle permanente magneet met voormagnetisering voor comfortabel en eenvoudig uitlijnen.
- + Toerentalgeheugen „Memory-Function“.
- + Compatibel met Bosch Professional 18V accu's sinds 2008 en AMPShare-accu's.
- + COOLPACK 2.0-technologie zorgt voor een 135% langere levensduur van de accu en maakt zo langere gebruikstijden mogelijk.
- + Zeer moderne celtechnologie en intelligent accumanagement zorgen voor 87% meer vermogen dan bij conventionele accu's.
- + ProCORE Li-ion-accu met Highpower-cellen, oplaadaanduiding en "Electronic Cell Protection" (ECP). ECP beschermt de accu tegen overbelasting, oververhitting en diepontlading.
- + * optioneel met toebehoren.
- + ** Zeer hoge prestaties met AMPShare ProCORE 18 V 8.0 Ah/12.0 Ah

Leveringsomvang

- + 1 accu-magneet-kernboormachine
- + 1 sjorband
- + 1 centreerstift 100 mm
- + 1 uitdrijfwig
- + 1 koelmiddelpomp
- + 1 spaanderhaak
- + 1 contactbeveiliging
- + 1 kunststof gereedschapskoffer

Kenmerken

- + Indicatie van magnetische kracht
- + Variabele toerentalinstelling
- + Toerentalgeregelde elektronica (tacho)
- + Rechts-/linksdraaiend
- + Geheugenfunctie
- + Kantelsensor

Toepassingen



Kernboren metaal tot Ø 35 mm

++

Spiraalboren met boorhouder (DIN 338)

+

Spiraalboren met MK-houder (DIN 345)

++

Tappen

++

Verzinken

++

Ruimen

++

Bovenhands werken

++

Montage-gebruik

++

Werkplaats-gebruik

++

+ geschikt

++ zeer geschikt

Technische gegevens

ALGEMENE TECHNISCHE GEGEVENS

Accu-spanning

18 V

Accu-compatibiliteit

Li-ion/ProCORE Li-ion**

Accu-interface

18 V AMPShare

Motor

borstelloos

Toerental belast

130 - 520 min⁻¹

Gereedschaphouder

MK 2

HM Kernboor max. Ø

35 mm

HSS kernboor max. Ø

35 mm

50(75)* mm

TRILLINGS- EN

GELUIDSEMISSIEWAARDEN

Geluidsdrukniveau LpA
Meetonzekerheid van de
meetwaarde KpA

82,4 dB
3 dB

Geluidsvermogensniveau
LWA
Meetonzekerheid van de
meetwaarde KWA

93,4 dB
3 dB

Geluidspiekwaarde
LpCpeak
Meetonzekerheid van de
meetwaarde KpCpeak

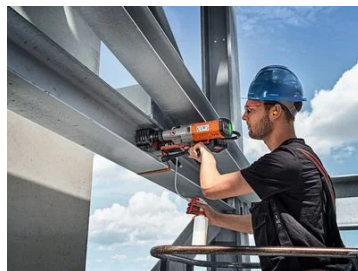
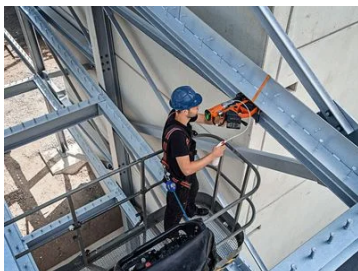
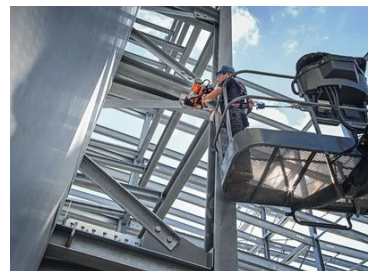
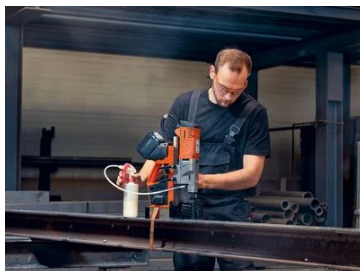
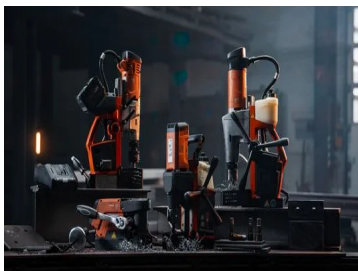
97,1 dB
3 dB

Trillingswaarde 1 αhv 3-
weg
Meetonzekerheid van de
meetwaarde Kα

αh,D 0,6 m/s²
1,5 m/s²

Kernboren boordiepte max.	
Spiraalboor max. Ø	18 mm
Tappen	M 14
Verzinken max. Ø	30 mm
Ruimen max. Ø	18 mm
Kernboorhouder	QuickIN
Wisselen van kernboren	zonder gereedschap
Slag	135 mm
Tot. slagbereik	260 mm
Magnetische houderkracht	9 000 N
Afmetingen magneetvoet	195 x 70 mm
Gewicht zonder accu	12,20 kg

Toepassingsvoorbeelden



Powered by  BOSCH

**Kompatibel mit
AMPSHare- / Bosch
Professional 18 V
Akkus.** | Compatible
with AMPSHare/Bosch

Professional 18 V batteries. | Compatible avec
les batteries 18 V AMPSHare/Bosch Professional. |
Compatible con baterías AMPSHare/Bosch
Professional de 18 V. | Compatibile con le batterie
AMPSHare / Bosch Professional da 18 V.