



AKBU 35 PMQ AS

Trapano universale a batteria con base magnetica per punte a corona fino a 35 mm

Trapano universale a batteria con base magnetica per punte a corona e a 1 velocità, dalle dimensioni ridotte e con una corsa molto ampia, con rotazione a sinistra e a destra, attacco portautensile CM2, magnete permanente e la massima funzionalità per essere mobili in cantiere.

1'825.75 CHF IVA incl.

Numero d'ordine: 7 170 03 61 00 0

Dettagli

- + Utensile di lunga durata non soggetto a usura grazie al motore brushless così come all'elevata qualità di materiale e lavorazione. Studiato per realizzare fino a 60.000 fori con una durata di utilizzo di 300 ore.
- + Utensili piccoli e leggeri con una velocità di lavorazione fino al 25% superiore, una straordinaria produttività e lunga durata della batteria rispetto ai prodotti della concorrenza. Grazie alla batteria da 18 V 12 Ah AMPShare ProCORE si possono realizzare fino a 48 fori con una singola ricarica (punta a corona HM, Ø 18 mm, S235 12 mm).
- + Il trapano universale a batteria con punta a corona più leggero al mondo con un peso di 12,2 kg. Massima flessibilità per ogni tipo di foratura mobile, come forature con punta a corona, forature con punte elicoidali, maschiature, svasature e alesature, grazie alla rotazione a destra e a sinistra, alla regolazione elettronica del numero di giri e alla corsa di 260 mm.
- + Comandi intuitivi e ben visibili dall'utilizzatore.
- + Il pratico indicatore della forza di tenuta del magnete contribuisce al sicuro posizionamento dell'utensile.
- + Il sensore antiribaltamento arresta il motore di foratura in caso di spostamento o ribaltamento della macchina.
- + Attacco portautensile MK2 per l'impiego diretto di utensili industriali.
- + Stabilità sicura grazie al magnete permanente extra sottile con premagnetizzazione per un posizionamento comodo e semplice.
- + Memorizzazione dell'ultimo numero di giri selezionato "Memory Function".
- + Compatibile con le batterie Bosch Professional da 18 V dal 2008 e con le batterie AMPShare.
- + La tecnologia COOLPACK 2.0 garantisce una durata della batteria superiore del 135% e quindi un funzionamento più lungo.
- + La tecnologia delle celle all'avanguardia e la gestione intelligente della batteria assicurano l'87% di potenza in più rispetto alle batterie tradizionali.
- + Batteria agli ioni di litio ProCORE con celle HighPower, indicatore dello stato di carica ed "Electronic Cell Protection" (ECP). L'ECP protegge la batteria da sovraccarichi, surriscaldamento e scarica profonda.

- + * opzionale con accessori.
- + ** Massima potenza con AMPShare ProCore 18 V 8.0 Ah / 12.0 Ah

Consegna

- + 1 trapano con punta a corona a base magnetica a batteria
- + 1 cinghia di fissaggio
- + 1 perno di centraggio da 100 mm
- + 1 cuneo di estrazione
- + 1 pompa per refrigerante
- + 1 gancio per trucioli
- + 1 griglia di protezione
- + 1 valigetta portautensile in plastica

Attrezzatura

- + Visualizzazione della forza di tenuta magnetica
- + Impostazione elettronica della velocità
- + Regolazione elettronica del numero dei giri (tacho)
- + Rotazione destra/sinistra
- + Funzione memoria
- + Sensore antiribaltamento

Applicazioni

Foratura con frese a corona per metallo, Ø fino a 35 mm

++

Punte a elica con mandrino (DIN 338)

+

Punta a elica con attacco CM (DIN 345)

++

Maschiatura

++

Svasare

++

Alesare

++

Lavorazioni sopratesta

++

Utilizzo per montaggi

++

Utilizzo in officina

++

+ adatto

Specifiche tecniche

SPECIFICHE GENERALI

Tensione batteria	18 V
Compatibilità batteria	Ioni di litio / Ioni di litio ProCORE**
Attacco batteria	18 V AMPShare
Motore	brushless
Nr. giri sotto carico	130 - 520 min ⁻¹
Portautensile	CM 2
Punta a corona, Ø max.	35 mm
Fresa a corona HSS, Ø max.	35 mm
Profondità di foratura max. con corona	50(75)* mm
Punta ad elica Ø max.	18 mm
Maschiatura	M 14
Svasatura max. Ø	30 mm
Alesatura, Ø max.	18 mm
Attacco fresa a corona	QuickIN
Cambio di una punta a corona	senza chiavi di servizio
Corsa	135 mm

VALORI DI VIBRAZIONE E DI EMISSIONE SONORA

Livello di pressione sonora LpA Incertezza del valore misurato KpA	82,4 dB 3 dB
Livello di potenza sonora LWA Incertezza del valore misurato KWA	93,4 dB 3 dB
Valore di picco potenza sonora LpCpeak Incertezza del valore misurato KpCpeak	97,1 dB 3 dB
Valore limite di esposizione alle vibrazioni 1 α_{hv} 3 vie Incertezza del valore misurato K α	$\alpha_{h,D}$ 0,6 m/s ² 1,5 m/s ²



FEIN

Corsa complessiva

260 mm

Forza di tenuta magnetica

9 000 N

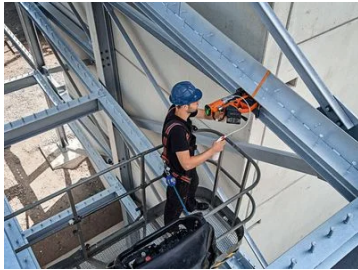
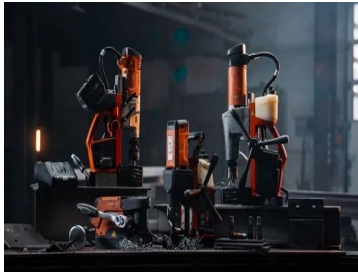
Dimensioni base magnetica

195 x 70 mm

Peso senza batteria

12,20 kg

Esempi di applicazione



Powered by **BOSCH**

**Kompatibel mit
AMPSHARE-/ Bosch
Professional 18 V
Akkus.** | Compatible
with AMPSHARE/Bosch

Professional 18 V batteries. | Compatible avec
les batteries 18 V AMPSHARE/Bosch Professional. |
Compatible con baterías AMPSHARE/Bosch
Professional de 18 V. | Compatibile con le batterie
AMPSHARE / Bosch Professional da 18 V.