



## CCG 18-125-10 PD-SEC Set 8Ah CORE AS

Meuleuse d'angle sans fil PROTAGO Ø 5  
[125] in [mm]

Meuleuse d'angle sans fil puissante avec concept de commande unique pour un travail en toute sécurité.

Référence: 7 122 05 62 09 0

### Avantages

- + Protection maximale de l'utilisateur grâce à la combinaison de nombreuses fonctionnalités de sécurité.
- + Réduit les accidents souvent causés par une erreur de manipulation ou une négligence.
- + Une performance optimale, une manipulation sûre, une ergonomie parfaite et une utilisation simple dans toutes les situations de travail.
- + Offre la même puissance qu'une meuleuse d'angle filaire équivalente de 1 080 watts.
- + Guidage en toute sécurité quelle que soit la situation de travail grâce à une poignée supplémentaire réglable en 6 positions.
- + Protection complète de l'utilisateur grâce à l'utilisation à deux mains avec AutoStop (interrupteur homme mort) et poignée supplémentaire montée en permanence, capot de protection inamovible ainsi que contrôle anti-recul (kickback), démarrage progressif, protection contre le redémarrage intempestif, protection électronique contre les surcharges et fonction de freinage.
- + Faible temps de préparation grâce aux possibilités de montage et de réglage sans outil, comme le réglage du capot de protection, le montage du capot pour les travaux de tronçonnage ou le changement des consommables au moyen d'un écrou de serrage rapide.
- + Les moteurs sans balais FEIN PowerDrive éprouvés et extrêmement fiables garantissent une durée de vie maximale.
- + Le carter moteur complètement fermé protège le moteur contre les poussières céramiques et minérales agressives. Système électronique du moteur séparé et protégé contre la poussière, au niveau de la poignée.
- + Idéal pour toute application. Vitesses de rotation optimales, adaptées à de nombreux abrasifs et matériaux, grâce au variateur électronique de vitesse (réglage en continu).
- + Puissant. Rendement 30 % supérieur aux moteurs universels comparables avec une puissance absorbée de 1 080 watts.
- + Moteur sans entretien avec ailettes de refroidissement innovantes pour un refroidissement optimal avec surveillance de la température.
- + Fonctionnement très silencieux et travail sans vibrations grâce au moteur découplé du carter à suspension indépendante et à quatre amortisseurs de vibrations supplémentaires.
- + Travail confortable grâce la petite taille, la construction compacte et la légèreté avec un équilibre parfait.
- + Parfaitement équipé pour chaque utilisation. Travail mobile avec le système L-BOXX.

- + Compatible avec toutes les batteries AMPShare CORE 18 V et les chargeurs pour encore plus de puissance et de flexibilité. Convient également aux outils sans fil 18 V Bosch Professional.
- + La technologie COOLPACK 2.0 prolonge la durée de vie de la batterie de 135 % et permet ainsi des temps de fonctionnement plus longs.
- + La technologie cellulaire de pointe et la gestion intelligente des batteries garantissent 87 % de puissance en plus par rapport aux batteries conventionnelles.
- + Batterie Li-ion CORE 18 V avec cellules haute puissance, témoin de charge et « Electronic Cell Protection » (ECP). L'ECP protège la batterie de toute surcharge, surchauffe et décharge profonde.

## Compris dans le prix

- + 1 écrou de serrage rapide sans outil
- + 1 clé
- + 1 capot protecteur pour les travaux de tronçonnage
- + 2 blocs batteries CORE 18 V 8,0 Ah AS
- + 1 chargeur rapide GAL18 V-160 AS
- + 1 coffret plastique (L-BOXX 238)

## Equipement

- + Frein
- + Démarrage progressif
- + Surveillance de blocage
- + Protection électronique contre les surcharges
- + Réglage électronique de la vitesse de rotation
- + Interrupteur "homme mort" AutoStop

## Applications

Dégrossir



Ebarber



Tronçonner



Brossage



Satinage



+ adapté

++ parfaitement adapté

## Descriptif technique

### CARACTÉRISTIQUES TECHNIQUES

Tension de batterie	18 V
Compatibilité de batterie	Lithium-ion/lithium-ion CORE
Interface de batteries	18 V AMPShare
Moteur	sans balai
Vitesse à vide	2,500 - 8,500 min <sup>-1</sup>
Meule Ø	5 [125] in[mm]
Plateau souple Ø	5 [125] in[mm]
Fixation outils	5/8-11 in
Poids avec batterie	7.28 [3.30] lbs[kg]
Poids sans batterie	5.07 [2.30] lbs[kg]

### VALEURS DES VIBRATIONS ET DES ÉMISSIONS SONORES

Niveau sonore LpA  
Incertitude de la valeur de mesure KpA

80 dB  
3 dB

Niveau de puissance acoustique LWA  
Incertitude de la valeur de mesure KWA

91 dB  
3 dB

Valeur de crête sonore LpCpeak  
Incertitude de la valeur de mesure KpCpeak

94 dB  
3 dB

Valeur de vibration 1  $\alpha_{hv}$   
3 voies  
Valeur de vibration 2  $\alpha_{hv}$   
3 voies

8,8 m/s<sup>2</sup>  
2,1 m/s<sup>2</sup>

Incertitude de la valeur de mesure K $\alpha$

1,5 m/s<sup>2</sup>

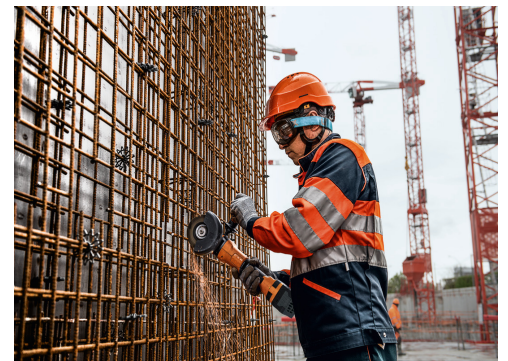
## Une grande variété d'applications



Powered by 

Compatible with AMPShare/Bosch Professional 18 V batteries. |

Compatible avec les batteries 18 V AMPShare/Bosch Professional. | Compatible con baterías AMPShare/Bosch Professional de 18 V.







**FEIN**

