



**FEIN France**  
ZI du Kochersberg  
18, rue d'Otterswiller  
67700 Saverne  
[www.fein.fr](http://www.fein.fr)

## COMMUNIQUÉ DE PRESSE

Saverne, le 4 mai 2026

### **FEIN repousse les limites du serrage mobile avec le VersaMAG 160 L**

FEIN enrichit son système de serrage magnétique mobile VersaMAG avec le lancement du nouvel étau VersaMAG 160 L. Conçu pour les pièces longues, lourdes ou complexes, ce nouveau modèle étend considérablement les possibilités d'usinage, de perçage et de soudage en atelier comme sur chantier.

Avec une ouverture de **serrage de 160 mm** et un effort magnétique élevé, le VersaMAG 160 L s'impose comme la solution idéale pour les applications exigeantes tels que les travaux de meulage, de perçage et de soudage, ainsi que pour les applications nécessitant une grande stabilité.

#### **Plus grand, plus stable, toujours aussi flexible.**

Le VersaMAG 160 L reprend les atouts qui ont fait le succès du système VersaMAG FEIN :

- positionnement instantané sur toutes surfaces magnétisables pour un gain de temps de préparation.
- travail mains libres, sans rail ni bridage pour une productivité nettement accrue et plus de précision.
- mobilité totale, en atelier comme en intervention extérieure.

#### **Deux tailles, un seul système – une multitude d'utilisations possibles.**

Le système modulaire FEIN VersaMAG est doté d'un aimant permanent intégré, ce qui permet un positionnement particulièrement rapide et précis – jusqu'à 10 fois plus rapide qu'avec les étaux conventionnels.

Le VersaMAG 160 L s'intègre pleinement au système VersaMAG et peut être complété par de nombreux accessoires :

- rehausses et mors de protection,
- mors oversize,

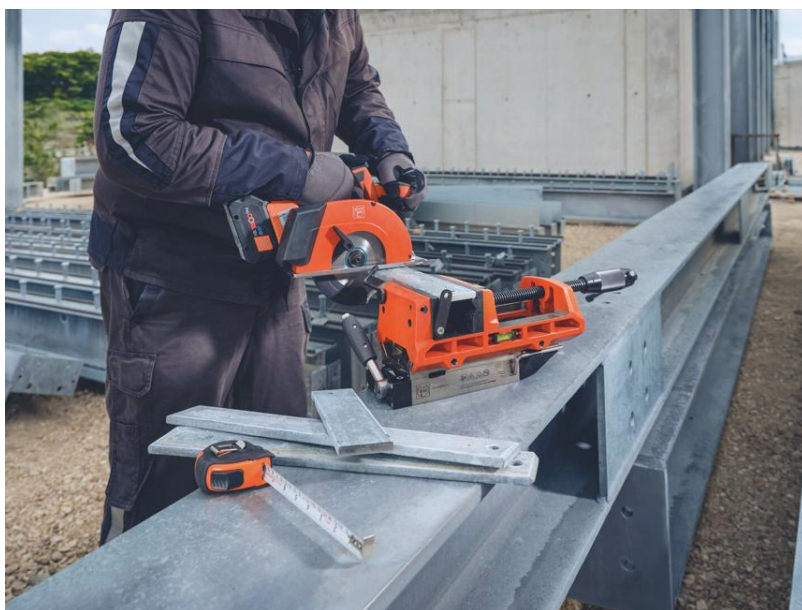
- plaques de soudage Ø 16 mm et Ø 28 mm.

La butée de pièce et de profondeur intégrée soutient les opérations de série tout en garantissant des processus précis tout du long et des résultats exacts. Associé aux accessoires compatibles du système VersaMAG 160 L, l'étau peut être transformé en table de soudage mobile (400 × 400 mm).

Avec le VersaMAG et le nouveau VersaMAG 160 L, FEIN propose désormais **deux tailles d'étaux dans un même système**, couvrant un spectre d'applications encore plus large : du montage à la maintenance, de l'atelier aux chantiers, pour les artisans comme pour l'industrie.

## PHOTOS DE PRESSE

Téléchargez les photos haute résolution depuis l'espace presse FEIN à l'adresse : [www.fein.fr/presse](http://www.fein.fr/presse)



Légende : Un travail en série rapide grâce à la butée de pièce et de profondeur, pour un perçage et une coupe à longueur précis.



Légende : Une stabilité totale, même en déplacement : l'étau VersaMAG VISE 160 L en intervention sur le terrain.



Légende : Une fixation fiable pour un usinage précis en atelier grâce à l'étau VersaMAG Vise 160 L.



Légende : Une liberté totale à 360° : usiner la pièce sur toute sa surface – l'aimant peut être activé et orienté d'une seule main.

Les outils électroportatifs FEIN sont disponibles auprès des distributeurs spécialistes. Vous trouverez l'ensemble de ces distributeurs spécialistes à l'adresse :

[https://fein.com/fr\\_fr/services/revendeurs-fein/](https://fein.com/fr_fr/services/revendeurs-fein/)

Retrouvez FEIN également sur Facebook, Instagram et YouTube :

[www.facebook.com/FEIN.France/](http://www.facebook.com/FEIN.France/)

[www.linkedin.com/company/fein-france](http://www.linkedin.com/company/fein-france)

[www.instagram.com/fein\\_france](http://www.instagram.com/fein_france)

[www.fein.com/youtube](http://www.fein.com/youtube)

## **La marque**

Depuis ses débuts en 1867, FEIN s'est donné une mission : être le partenaire privilégié pour les outils électroportatifs destinés à la découpe de métaux dans l'industrie et l'artisanat. Fondée par Wilhelm-Emil et son frère Carl Fein à Stuttgart, la société C. & E. Fein GmbH est détenue par la troisième génération de la famille Fein et est connue dans le monde entier comme fabricant d'outils électriques de haute qualité et durables en Allemagne. Dans son site de production ultramoderne, situé à Bargau dans le Bade-Wurtemberg, l'entreprise fabrique une multitude d'outils électriques et de consommables ainsi que des accessoires. Sa vision est de devenir le leader mondial dans le domaine de l'usinage des métaux au sein du marché global des outils électriques. Avec un total de près de 900 collaborateurs et collaboratrices en Allemagne, en Europe, en Amérique du Nord et en Asie, la marque est présente dans le monde entier.

[www.fein.fr](http://www.fein.fr)

## **Pour plus d'informations :**

Ophélie Sigrist  
FEIN FRANCE S.A.S.  
ZI du Kochersberg  
18, rue d'Otterswiller  
67700 Saverne  
Téléphone : 03 88 71 56 50  
E-mail : [marketing@fein.fr](mailto:marketing@fein.fr)