



FEIN POWER TOOLS IBERICA S.L.U.
C/ Primavera, 25
28850 Torrejón de Ardoz - Madrid
www.fein.es

INFORMACIÓN DE PRENSA

Robustas hasta la médula: máquinas fresadoras de tubos de FEIN

Con casi 90 años de experiencia en el mecanizado de tubos, FEIN es pionero en este ámbito

Madrid, 10 de octubre de 2019. No son herramientas para el día a día pero, no obstante, son básicas para la construcción de tuberías, redes de suministro comunales y proveedores de energía. Nos referimos a las máquinas fresadoras de tubos FEIN, que permiten trabajar incluso en condiciones extremas. FEIN tiene ya casi 90 años de experiencia en el desarrollo y la construcción de estas potentes máquinas, siendo así un pionero en el mecanizado de tubos.

Las máquinas fresadoras de tubos FEIN se utilizan sobre todo cuando hay que cortar tuberías ya tendidas en campo abierto o mar adentro en condiciones muy difíciles. Las máquinas fresadoras de tubos FEIN están disponibles en dos versiones: en la variante eléctrica (FEIN RSG 1500 y RSG Ex 1500) y también en la variante con motor neumático (FEIN RDG 1500). Pueden cortar tuberías de aceite, gas y agua de 250 a 1500 milímetros de diámetro. Con estas máquinas se pueden mecanizar incluso tubos de hormigón centrifugado para el suministro de agua y también recipientes grandes del ámbito nuclear o técnica de instalaciones.

Las máquinas fresadoras de tubos FEIN son la respuesta

La FEIN RDG 1500 con 67 kilos es la variante neumática de las máquinas fresadoras de tubos, que también se puede utilizar en tuberías que transportan aceite, gas y sustancias químicas. La máquina también se puede usar con niveles bajos de agua, como puede ser el caso de roturas de tubos de agua.

La variante eléctrica FEIN RSG 1500 con su reducido peso de 73 kilos dispone de un par uniforme constante y se puede usar en entornos de entre +60 y -30 grados Celsius. Este modelo también está disponible con un motor protegido frente a explosiones, el producto denominado FEIN RSG Ex 1500; en este modelo, tanto el motor eléctrico como el interruptor adicional cumplen la normativa ATEX. Gracias a su reducido peso, tanto la variante de aire comprimido como la eléctrica pueden configurarlas dos personas. «Estas ventajas hacen que las máquinas fresadoras de tubos de FEIN resuelvan todo tipo de problemas en trabajos de corte y fresado que, de otro modo, serían muy difíciles de resolver», explica Lisa Ocker, responsable de aplicaciones de corte como jefa de producto en FEIN.

Junto con el especialista de aplicaciones Matthias Hess, viaja por todo el mundo visitando a clientes e interesados para demostrarles sobre el terreno las ventajas de estas dos resistentes máquinas para trabajos pesados, tal y como explica su compañero Matthias



FEIN POWER TOOLS IBERICA S.L.U.
C/ Primavera, 25
28850 Torrejón de Ardoz - Madrid
www.fein.es

Hess: «Son siempre retos para los que ya nos preparamos antes de la visita al cliente». Los nuevos tubos de acero de alta resistencia y las temperaturas extremas exigen la máxima potencia a las máquinas, las fresadoras y las sierras de sable para tuberías. «Esto puede ser tanto en el medio del desierto a 50 o 60 grados Celsius, como también en zonas árticas, donde lo habitual son temperaturas cercanas a los 30 grados Celsius bajo cero». Si hay que reparar o ampliar un conducto en estas áreas, es imprescindible usar una máquina fresadora de tubos.

Modo de funcionamiento de una máquina fresadora de tubos: fresado flexible sin desalineación

Las máquinas fresadoras de tubos FEIN están disponibles en dos variantes de engranaje con distintos avances: a 40 milímetros por minuto y 80 milímetros por minuto. El avance puede conectarse y desconectarse. Con ayuda de diversas herramientas se pueden realizar, además de cortes rectos, también cortes de perfil para uniones por soldadura en V o en U.

Los modelos FEIN RSG 1500 y RDG 1500 apenas necesitan sitio para girar en torno al tubo; es posible ajustar de forma variable las cadenas de eslabones según el diámetro del tubo en cuestión. El sistema de dos cadenas con copa de tensión del resorte separada asegura además cortes sin deformación de 250 a 1500 milímetros de diámetro. La nueva cadena de guía disponible de forma adicional mantiene la máquina fresadora de tubos en el carril y facilita un corte exacto sin deformación, incluso en caso de tolerancias en los tubos o tubos soldados en espiral.

Seguridad del usuario y la máquina: el punto extra de servicio

Todas las máquinas fresadoras de tubos FEIN se fabrican en la sede de la empresa en Schwäbisch Gmünd-Bargau, Alemania. Antes de que la máquina llegue al cliente se lleva a cabo aquí una cuidadosa comprobación de la calidad. Además de un elevado estándar de calidad, la seguridad de la persona y la máquina son vitales en el empleo de las máquinas fresadoras de tubos. Para garantizar esa seguridad, FEIN ofrece formaciones in situ al cliente, sea cual sea el lugar del mundo en el que este se encuentre. Si, además, el cliente tiene preguntas especiales, el servicio de FEIN le asesora por teléfono si así lo desea: también a través de este medio se encuentran siempre las soluciones adecuadas, tal y como describe Matthias Hess: «En una ocasión se nos encargó cortar una conducción instalada para utilizarla para formar una columna seca. Lo conseguimos sin otros accesorios ni medios auxiliares, solo con la máquina fresadora de tubos».



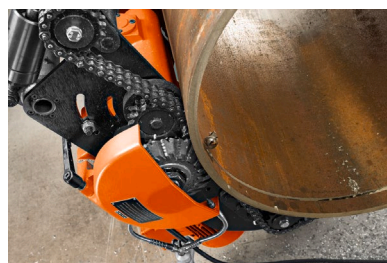
FEIN POWER TOOLS IBERICA S.L.U.
C/ Primavera, 25
28850 Torrejón de Ardoz - Madrid
www.fein.es

FOTOS DE PRENSA

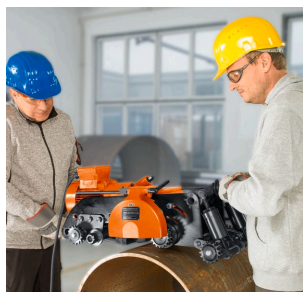
Puede encontrar las fotos de los productos con alta resolución para descargarlas en la nube de FEIN en: <https://cloud.fein.com/index.php/s/DEB155dVkB1Qnp0>



Pie de foto: FEIN RSG 1500 en uso.



Pie de foto: Corte en detalle: precisión de marcha concéntrica de la FEIN RSG 1500.



Pie de foto: Las máquinas fresadoras de tubos FEIN pueden configurarlas dos especialistas.



Pie de foto: Cadena guía para trabajos de fresado sin desalineación.



Vídeo: Instalación de una máquina fresadora:
<https://www.youtube.com/watch?v=6hFLqNVXDzQ>



FEIN POWER TOOLS IBERICA S.L.U.
C/ Primavera, 25
28850 Torrejón de Ardoz - Madrid
www.fein.es

Las herramientas eléctricas FEIN pueden adquirirse en comercios especializados.

Distribuidores:

https://fein.com/es_es/busqueda-de-proveedores/

Visite también FEIN en YouTube:

<https://www.fein.com/youtube>

FEIN como socio para sistemas de herramientas eléctricas de primera calidad

FEIN tiene fama de empresa internacional con raíces alemanas, sinónimo de herramientas eléctricas y accesorios de alta calidad creados para las aplicaciones más duras en la industria y el uso profesional. En 1867 Wilhelm Emil Fein fundó la empresa, cuya piedra angular fue la invención del primer taladro portátil: la primera herramienta eléctrica del mundo. FEIN posee en la actualidad más de 700 derechos reservados, entre ellos 500 patentes y solicitudes de patente. FEIN se centra en productos y servicios que ofrecen la respuesta ideal al procesamiento y mecanizado de metal y que se distribuyen en todo el mundo a través de 16 filiales y más de 50 representaciones. Como empresa familiar independiente, FEIN fomenta una cultura corporativa abierta, da gran valor al trato humano y ofrece gran libertad para ideas innovadoras. En la sede de la empresa en Schwäbisch Gmünd-Bargau se encuentra la mayor planta de fabricación con la que colaboran estrechamente el resto de plantas en Asia y América del Norte, todo lo cual garantiza una elevada calidad de fabricación homogénea. Cerca de las 800 personas de la plantilla trabajan en todo el mundo con espíritu innovador y una gran disposición de servicio, para poder sentar también en el futuro las bases del desarrollo de herramientas eléctricas de primera calidad. En eso FEIN es todo un profesional, y ello desde hace más de 150 años.

www.fein.com

Para más información:

Jesús Moreno Solana

FEIN POWER TOOLS IBERICA S.L.U.

C/ Primavera, 25

28850 Torrejón de Ardoz - Madrid

Teléfono 91 655 76 94

E-mail j.moreno@fein.es