

PRESSEMITTEILUNG

Leistungsstarke und langlebige Magnet-Kernbohrmaschine im Eco-Segment

FEIN erweitert das Sortiment an Economical-Kernbohrmaschinen um die kleine, leichtgewichtige und kraftvolle 1-Gang-Magnet-Kernbohrmaschine KBE 32.

- Die leistungsstarke 1-Gang-Magnet-Kernbohrmaschine FEIN KBE 32 ist ab Juni 2022 mit und ohne Schnellwechselsystem zum werkzeuglosen Kernbohrerwechsel auf dem Markt erhältlich.
- Dank des kraftvollen FEIN 1.200-Watt-Hochleistungsmotors erreicht die Kernbohrmaschine eine kontinuierlich hohe Leistungsabgabe für Kernbohrungen bis 32 Millimeter Durchmesser und Schnitttiefen von bis zu 50 Millimeter. Für einen sicheren Stand sorgt ein Elektromagnet mit einer Haltekraft von 10.000 Newton.
- Durch die robusten, mechanischen Bauteile sowie die innenliegende Motorkabelführung ist die Maschine für rund 70.000 Bohrlöcher ausgelegt. Dies entspricht einer Einsatzdauer von bis zu 400 Stunden.
- Die selbsterklärenden Bedienelemente sind nach innen versetzt, sodass Anwender die Maschine auch bei randnahen Arbeitseinsätzen gut erreichen können. Aufgrund des geringen Gewichts von 10,8 Kilogramm kann die Maschine auch auf der Baustelle selbst bei Überkopf-Arbeiten sicher und leicht eingesetzt werden.

Schwäbisch Gmünd, 19. Mai 2022. Einfach zu bedienen, leistungsstark und äußerst robust für die härtesten Einsätze sowohl in der Werkstatt als auch auf der Baustelle: Genau das erwarten Anwender von FEIN Kernbohrmaschinen, wie Produktmanager Christian Krebs erklärt: „Weltweit sind wir bei Kunden vor Ort und wissen somit genau, welche Anforderungen sie konkret an unsere Maschinen haben.“ Dabei zeigt sich, dass viele der Anwender ihre Kernbohrmaschinen Tag für Tag über mehrere Stunden hinweg verwenden – eine konstant hohe Leistungsabgabe ist somit immens wichtig. Viele der Kunden müssen mit den Maschinen ein breites Spektrum an Anwendungen abdecken und sind deshalb dazu bereit, in eine vielfältig einsetzbare Kernbohrmaschine zu investieren. „Gleichzeitig gibt es aber auch Anwender, beispielsweise im Metall- und Stahlbau, die fast ausschließlich Kernbohrungen mit Kernbohrmaschinen ausführen. Sie haben somit geringere Anforderungen an universelle Einsatzmöglichkeiten – ihnen genügt eine leistungsstarke Kernbohrmaschine mit Rechtslauf und einem geringen Hubbereich“, so Christian Krebs.

Auf Basis dieser Kundenanforderungen hat sich FEIN dazu entschieden, speziell für diese Zielgruppe eine komplett neue Magnet-Kernbohrmaschine zu entwickeln, die hinsichtlich Qualität, Lebensdauer sowie Preis-Leistungs-Verhältnis einzigartig ist. Das Resultat sind die 1-Gang-Magnet-Kernbohrmaschinen KBE 32 sowie KBE 32 QW. Beide Modelle sind mit einer $\frac{3}{4}$ in Weldon-Kernbohreraufnahme ausgestattet und unterscheiden sich lediglich darin, dass die KBE 32 QW einen werkzeuglosen Kernbohrerwechsel ermöglicht. Ab Juni 2022 ist die KBE 32 im Fachhandel erhältlich.

1.200-Watt-Hochleistungsmotor für Kernbohrungen bis 32 Millimeter Durchmesser

Mit dem 1.200-Watt-Hochleistungsmotor erfüllt die neue Magnet-Kernbohrmaschine KBE 32 den Wunsch von Kunden nach einer leistungsstarken Maschine – wettbewerbsübergreifend ist das sogar die höchste Motorleistung in dieser Leistungsklasse. Anwender arbeiten somit wirtschaftlich und zugleich leistungsstark. Durch das konstant hohe Drehmoment und eine stabile Motorkennlinie wird auch unter Last ein hoher Arbeitsfortschritt erreicht.

Da viele Kunden ihre Kernbohrmaschinen hauptsächlich für Kernbohrungen einsetzen, haben die Entwickler von FEIN die KBE 32 exakt für diese Anwendung optimiert: Die Maschine sorgt für präzise Bohrergebnisse und erledigt damit zuverlässig Kernbohrungen bis zu 32 Millimeter Durchmesser. Insbesondere für Arbeiten im Stahlbau zeigt die Maschine ihre Stärken, indem sie die Anwender mit ihrer hohen Effizienz bei den gängigsten Kernbohr-Durchmessern von 14 bis 26 Millimeter bestmöglich unterstützt. Außerdem ist die KBE 32 mit gerade einmal 10,8 Kilogramm Gesamtgewicht ideal für den Einsatz auf der Baustelle und bei Überkopf-Arbeiten etwa für die Bereiche Stahl- und Brückenbau, Freileitungsbau sowie den klassischen Metallbau geeignet. Die Kundenbefragungen haben zudem aufgezeigt, dass mit einem Hubbereich von 90 Millimeter und Schnitttiefen von 50 Millimeter nahezu alle Kernbohranwendungen abgedeckt werden können. Genau diese Ergebnisse realisiert auch die neue FEIN KBE 32.

Damit die volle Motorleistung an der Bohrspindel umgesetzt werden kann, ist es essenziell, dass die Maschine über einen sicheren Stand verfügt. Bei der KBE 32 sorgt dafür ein Elektromagnet, der eine Haltekraft von 10.000 Newton besitzt und in Eigenfertigung am deutschen Unternehmenssitz von FEIN hergestellt wird.

Extrem belastbare Konstruktion für bis zu 70.000 Bohrlöcher

Muss eine Maschine gewartet werden und fällt deshalb aus, kann das speziell bei zeitkritischen Projektarbeiten problematisch werden. Sehr groß war daher die Forderung von Kunden nach einer stabilen Maschine, die den harten Bedingungen beispielsweise im Stahlbau standhält. Aus diesem Grund haben die Entwickler von FEIN die KBE 32 als extrem belastbare Konstruktion mit hoher Verarbeitungsqualität entworfen. Der Bohrständer aus Aluminium-Druckguss ist deshalb massiv gestaltet, auch die mechanischen Bauteile wurden so ausgelegt, dass sie extrem strapazierfähig sind. Das Bohrmotorkabel verläuft innerhalb des Motorgehäuses, wodurch das Risiko komplett ausgeschlossen wird, dass der Anwender versehentlich mit dem Kabel etwa am Werkstück hängen bleibt und die Maschine im schlimmsten Fall beschädigt wird.

All diese Maßnahmen dienen letztendlich dazu, die KBE 32 besonders langlebig und ausdauernd zu machen: Bis zu 70.000 Kernbohrungen realisiert die Maschine, was einer Einsatzdauer von rund 400 Stunden entspricht – auch das ist einzigartig im Vergleich zu Wettbewerbsmaschinen derselben Leistungsklasse.

Sehr sichere, einfache Bedienung auch an beengten Arbeitsstellen

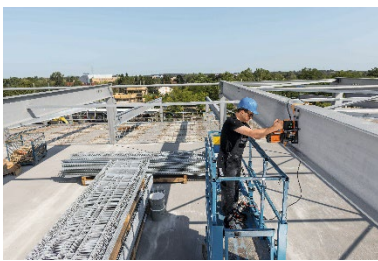
Neben Leistung, Langlebigkeit und Qualität spielt für Anwender zudem eine einfache Bedienung der Maschine eine wichtige Rolle – auch an beengten Arbeitsstellen. Deshalb wurde die KBE 32 mit einem Vorschubhandrad ausgestattet, das Anwender je nach Arbeitseinsatz werkzeuglos entweder auf der linken oder rechten Seite anbringen können. Auf diese Weise können auch randnahe Kernbohrungen realisiert werden. Zusätzlich ist die Maschine mit selbsterklärenden Bedienelementen ausgestattet. Dadurch, dass die Bedienelemente nach innen versetzt sind, können Anwender sie mit der Hand selbst bei randnahe Arbeiten problemlos erreichen.

Info: Im Standard-Lieferumfang der FEIN KBE 32 und KBE 32 QW enthalten sind neben der Magnet-Kernbohrmaschine ein Zentrierstift mit 100 Millimeter Länge, ein Berührschutz, ein Spanngurt, eine Kühlmittelflasche, ein Flaschenhalter sowie ein Koffer, in dem alle Zubehöre verstaut werden können. Die KBE 32 enthält zudem einen Innensechskantschlüssel mit T-Griff für den Zubehörwechsel. Als optionales Zubehör ist für beide Modelle ein Kühlmittelbehälter für die Schwerkraftkühlschmierung verfügbar. Ab Juni 2022 sind beide Modelle der Magnet-Kernbohrmaschine im Fachhandel erhältlich. Dabei liegt die KBE 32 bei 579 Euro (UVP zuzüglich Mehrwertsteuer) und die KBE 32 QW bei 649 Euro (UVP zuzüglich Mehrwertsteuer).

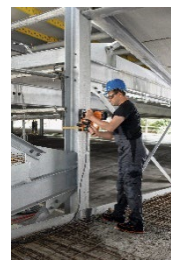
Die neue Magnet-Kernbohrmaschine KBE 32 kann über das Onlineportal für die 3 Jahre FEIN PLUS Garantie registriert werden, das kostenlos unter my.fein.com nutzbar ist. Mehr Informationen zu my.FEIN gibt es unter www.fein.com/de_de/service/myfein. Details und Rahmenbedingungen rund um die FEIN Premium Serviceverträge sind unter www.fein.com/de_de/service/premium-service ersichtlich. Telefonisch ist der FEIN Service in Deutschland erreichbar unter 07173 183-490 oder per E-Mail an service@fein.de.

PRESSEFOTOS

Die hochauflösenden Fotos finden Sie zum Download im FEIN Pressebereich unter:
www.fein.de/presse



Bildunterschrift: Die leistungsstarke 1-Gang-Magnet-Kernbohrmaschine FEIN KBE 32 mit ihrem kraftvollen 1.200-Watt-Hochleistungsmotor ist ab Juni 2022 auf dem Markt erhältlich. Bei einem guten Preis-Leistungs-Verhältnis bietet sie Basisfunktionalitäten, die Kernbohrungen mit Durchmessern bis 32 Millimeter ermöglichen.



Bildunterschrift: Die mechanischen Bauteile und die solide Konstruktion der KBE 32 sind für den harten Einsatz in Industrie und Handwerk ausgelegt. Dadurch ist die Magnet-Kernbohrmaschine besonders langlebig und erreicht bis zu 70.000 Bohrlöcher, was einer Einsatzdauer von bis zu 400 Stunden entspricht.



Bildunterschrift: Die Bedienelemente der FEIN KBE 32 sind nach innen versetzt und somit auch in beengten Arbeitssituationen sehr gut erreichbar. Randnahe Arbeiten ist dadurch möglich. Zudem können Anwender das Vorschubhandrad auf der rechten oder linken Seite der Maschine anbringen, sodass eine beidseitige Bedienung möglich wird.



Bildunterschrift: Die Kernbohrmaschine ist mit 10,8 Kilogramm in ihrem Gewicht optimiert und eignet sich daher ideal für den Einsatz auf der Baustelle und bei Überkopf-Arbeiten. Der Magnet verfügt über eine Haltekraft von 10.000 Newton und ist mit einer Breite von 80 Millimeter sehr schlank gestaltet, wodurch die Maschine auch flexibel an Stahlträgern einsetzbar ist.



Bildunterschrift: Die KBE 32 QW ist mit einem werkzeuglosem $\frac{3}{4}$ in Weldon-Schnellwechselsystem ausgestattet. Damit gelingt der Kernbohrerwechsel besonders zügig, einfach und werkzeuglos.



Bildunterschrift: FEIN bietet insgesamt vier Leistungsklassen von Magnet-Kernbohrmaschinen, die sich in Economical, Compact, Universal und Automatic unterteilen. Sie unterscheiden sich in Funktionalität, Preis-/Leistung und passen damit zu den unterschiedlichsten Arbeitseinsätzen.

Die hochauflösenden Fotos und diesen Text finden Sie zum Download im FEIN Pressebereich unter:

www.fein.de/presse

FEIN Elektrowerkzeuge sind im Fachhandel erhältlich. Bezugsquellen unter:

www.fein.de/haendersuche

Besuchen Sie FEIN auch auf Facebook, Instagram und YouTube:

www.facebook.com/fein.dach

www.instagram.com/fein_dach

www.fein.com/youtube

www.youtube.com/FEINGermany

FEIN als Partner für erstklassige Elektrowerkzeug-Systeme

FEIN ist bekannt als international agierendes Unternehmen mit Firmensitz in Deutschland. Die Marke steht für qualitativ hochwertige Elektrowerkzeuge und Zubehöre für harte Arbeitseinsätze in Industrie und Handwerk. Den Fokus legt FEIN auf Produkte und Services, die ideale Problemlöser in der Metallbearbeitung, im Bereich Ausbau sowie für prozesssicheres Serienschrauben sind. Die Produkte werden international vermarktet. Zentrale Absatzmärkte sind Europa, Nordamerika und Asien. 1867 gründete Wilhelm Emil Fein die Firma als mechanische Werkstatt, die in den Anfangsjahren erfolgreich elektrische Apparate und Anlagen entwickelte und fertigte. Mit der Erfindung der elektrischen Handbohrmaschine im Jahr 1895 – dem ersten Elektrowerkzeug der Welt – war der Grundstein gelegt für die Spezialisierung der Firma. Auf diesem Sektor folgten zahlreiche Weiterentwicklungen. Eine bedeutende Entwicklung brachte FEIN 1967 mit dem ersten oszillierenden Elektrowerkzeug auf den Markt. Noch heute, über 50 Jahre später, setzen Profis weltweit auf dieses Multifunktionswerkzeug mit dem Namen MULTIMASTER. Als unabhängiges Familienunternehmen lebt FEIN eine offene Unternehmenskultur, legt einen hohen Wert auf ein menschliches Miteinander und bietet viel Raum für innovative Ideen. Am Firmensitz in Schwäbisch Gmünd-Bargau befindet sich neben der Produktentwicklung auch der größte Produktionsstandort. International fertigt FEIN mit denselben Qualitätsstandards in den USA und in Indien. Rund 800 Mitarbeiter arbeiten weltweit mit viel Erfindergeist und einem hohen Maß an Servicebereitschaft daran, auch in Zukunft Meilensteine in der Entwicklung erstklassiger Elektrowerkzeug-Systeme zu setzen. Genau darin ist FEIN Profi – und das seit über 150 Jahren.

www.fein.de

Weitere Informationen:

Marc Angelmahr

C. & E. Fein GmbH

Hans-Fein-Straße 81

73529 Schwäbisch Gmünd-Bargau

Telefon: 07173 183-412

E-Mail: Marc.Angelmahr@fein.com