



FEIN Suisse AG
Bernstrasse 88
8953 Dietikon
www.fein.ch

COMMUNIQUÉ DE PRESSE

Unité de perçage par carottage magnétique puissante, durable et économique

FEIN élargit sa gamme d'unités de perçage par carottage économiques avec l'unité de perçage par carottage KBE 32 à 1 vitesse compacte, légère et puissante.

- La puissante unité de perçage par carottage magnétique KBE 32 à 1 vitesse sera disponible sur le marché à partir de juin 2022 avec ou sans système de changement de fraise rapide pour un changement de fraises sans outil.
- Grâce au puissant moteur HIGH POWER FEIN de 1 200 watts, cette unité de perçage par carottage atteint une puissance élevée continue pour des perçages par carottage allant jusqu'à 32 millimètres de diamètre et des profondeurs de coupe jusqu'à 50 millimètres. Un électroaimant d'un effort magnétique de 10 000 newtons assure la stabilité de l'appareil.
- Grâce à ses composants mécaniques robustes ainsi qu'au guidage intégré du cordon moteur, la machine est conçue pour percer environ 70 000 trous. Cela correspond à une durée d'utilisation allant jusqu'à 400 heures.
- Les éléments de commande intuitifs sont placés vers l'intérieur, ce qui permet aux utilisateurs d'atteindre facilement la machine, même lorsqu'ils travaillent dans les coins. Grâce à son faible poids de 10,8 kilogrammes, la machine peut être utilisée facilement et en toute sécurité sur le chantier, même pour des travaux en hauteur.

Dietikon, le 19 mai 2022. Facile à utiliser, puissant et extrêmement robuste pour les utilisations les plus difficiles, tant à l'atelier que sur les chantiers : c'est exactement ce que les utilisateurs attendent des unités de perçage par carottage FEIN, comme l'explique Christian Krebs, chef de produit : « Nous accompagnons les clients sur site à travers le monde et savons donc exactement quelles sont leurs exigences concrètes vis-à-vis de nos machines ». Il s'avère que beaucoup d'utilisateurs se servent de leurs unités de perçage par carottage plusieurs heures par jour, nécessitant ainsi une puissance élevée et constante. De nombreux clients doivent couvrir un large éventail d'applications avec leurs machines et sont donc prêts à investir dans une unité de perçage par carottage polyvalente. « Mais en même temps, il y a des utilisateurs, par exemple dans la construction métallique et la construction en acier, qui réalisent presque exclusivement des carottages avec des unités de perçage par carottage. Ils ont donc moins d'exigences en matière d'utilisation universelle – une unité de perçage par carottage puissante avec rotation droite et un levage total faible leur suffit », explique Christian Krebs.

Sur la base de ces exigences clients, FEIN a décidé de développer spécialement pour ce groupe cible une toute nouvelle unité de perçage par carottage magnétique, unique en son genre en termes de qualité, de durée de vie ainsi que de rapport qualité-prix. Le résultat : les unités de perçage par carottage magnétiques à 1 vitesse KBE 32 et KBE 32 QW. Les deux modèles sont équipés d'une fixation fraise Weldon $\frac{3}{4}$ pouces et se distinguent uniquement par le fait que le modèle KBE 32 QW permet un changement de fraise sans outil. La KBE 32 sera disponible chez les distributeurs spécialistes à partir de juin 2022.

Moteur HIGH POWER de 1 200 watts pour des perçages par carottage allant jusqu'à 32 millimètres de diamètre

Avec son moteur haute performance de 1 200 watts, la nouvelle unité de perçage par carottage magnétique KBE 32 répond au souhait des clients de disposer d'une machine puissante – côté concurrence, elle présente même la puissance moteur la plus élevée dans cette catégorie de puissance. Cela permet donc aux utilisateurs d'assurer rentabilité et performances dans leur travail. Le couple élevé et constant et la courbe caractéristique stable du moteur offrent une vitesse de travail élevée même en charge.

Étant donné que de nombreux clients utilisent leurs unités de perçage par carottage principalement pour le carottage, les développeurs de FEIN ont optimisé la KBE 32 exactement pour cette application : la machine assure des résultats de perçage précis et réalise ainsi de manière fiable des perçages jusqu'à 32 millimètres de diamètre. C'est en particulier pour les travaux dans la construction métallique que la machine montre ses points forts en aidant au mieux les utilisateurs grâce à sa grande efficacité pour les diamètres de perçage les plus courants de 14 à 26 millimètres. En outre, la KBE 32, avec son poids total de seulement 10,8 kilogramme, est idéale pour une utilisation sur le chantier et pour les travaux en hauteur, comme dans la construction en acier, la construction des ponts, la construction de lignes aériennes et la construction métallique classique. Les enquêtes auprès des clients ont également montré qu'avec une capacité de course de 90 millimètres et des profondeurs de coupe de 50 millimètres, il est possible de couvrir presque toutes les applications de carottage. La nouvelle KBE 32 de FEIN permet d'obtenir exactement ces résultats.

Pour que la puissance du moteur puisse être pleinement exploitée par la broche de perçage, il est essentiel que la machine dispose d'une bonne stabilité. La KBE 32 est équipée d'un électroaimant d'un effort magnétique de 10 000 newtons, fabriqué au siège allemand de FEIN.

Construction ultra résistante pour jusqu'à 70 000 perçages

Si une machine soumise à la maintenance tombe en panne, cela peut s'avérer problématique, en particulier pour les projets urgents. La demande des clients était donc très forte pour une machine robuste, capable de résister aux conditions difficiles, par exemple dans la construction métallique. C'est pourquoi les développeurs de FEIN ont conçu la KBE 32, construction extrêmement résistante avec une grande qualité de finition. Le support de perçage en aluminium moulé sous pression est donc de conception massive, et les composants mécaniques ont également été conçus pour être extrêmement résistants. Le câble du moteur de perçage passe à l'intérieur du carter moteur, ce qui exclut complètement le risque que l'utilisateur se prenne accidentellement les pieds dans la pièce à travailler avec le câble et que la machine soit endommagée dans le pire des cas.

Toutes ces mesures visent en fin de compte à rendre la KBE 32 particulièrement durable et endurante : La machine réalise jusqu'à 70 000 perçages, ce qui correspond à une durée d'utilisation d'environ 400 heures – ce qui est également unique par rapport aux machines concurrentes de la même catégorie de puissance.

Commande ultra sûre et simple même dans les lieux étroits

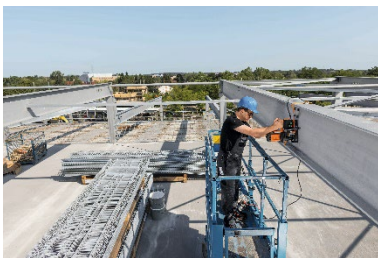
Outre la performance, la longévité et la qualité, la facilité d'utilisation de la machine joue un rôle important pour les utilisateurs, même dans les espaces de travail exigus. C'est pourquoi la KBE 32 a été équipée d'une manivelle d'avance que les utilisateurs peuvent placer sans outil soit à gauche, soit à droite, en fonction du travail à effectuer. Ainsi, il est également possible de réaliser des perçages dans les coins. La machine est par ailleurs équipée d'éléments de commande intuitifs. Le fait que les éléments de commande soient placés vers l'intérieur permet aux utilisateurs de les atteindre facilement avec la main, même en travaillant dans les coins.

Information : La livraison standard des unités de perçage par carottage magnétiques FEIN KBE 32 et KBE 32 QW comprend, outre l'unité de perçage magnétique, une pointe de centrage de 100 millimètres de long, une grille de protection, une sangle de serrage, une bouteille de lubrifiant, un porte-bouteille ainsi qu'un coffret dans lequel tous les accessoires peuvent être rangés. La KBE 32 comprend également une clé à six pans creux avec poignée en T pour le changement d'accessoires. Un réservoir de lubrifiant pour la lubrification par gravité est disponible comme accessoire optionnel pour les deux modèles. Les deux modèles d'unité de perçage par carottage magnétique seront disponibles auprès de distributeurs spécialisés à partir de juin 2022. La KBE 32 est proposée à CHF 785.- excl. TVA/TAR et la KBE 32 QW à CHF 879.- excl. TVA/TAR.

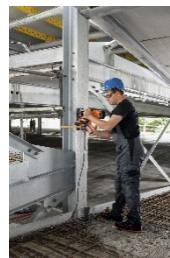
La nouvelle unité de perçage par carottage magnétique KBE 32 peut être enregistrée via le portail en ligne pour la garantie FEIN PLUS de 3 ans, disponible gratuitement sous my.fein.com. Vous trouverez plus d'informations sur my.FEIN à l'adresse suivante : www.fein.com/fr_ch/service/myfein.

PHOTOS DE PRESSE

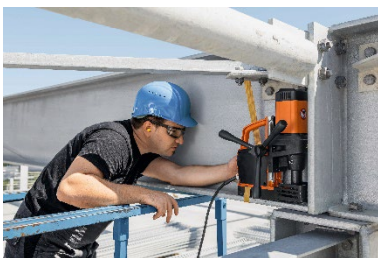
Téléchargez les photos haute résolution depuis l'espace presse FEIN à l'adresse : www.fein.ch/presse_fr



Légende : La puissante de perçage par carottage magnétique à 1 vitesse FEIN KBE 32, dotée d'un puissant moteur HIGH POWER de 1 200 watts, sera disponible sur le marché à partir de juin 2022. Avec un bon rapport qualité/prix, elle offre des fonctionnalités de base qui permettent de réaliser des perçages avec des diamètres allant jusqu'à 32 millimètres.



Légende : Les composants mécaniques et la construction robuste de la KBE 32 sont conçus pour une utilisation intensive dans l'industrie et l'artisanat. De ce fait, l'unité de perçage par carottage magnétique a une durée de vie particulièrement longue et peut réaliser jusqu'à 70 000 trous de perçage, ce qui correspond à une durée d'utilisation allant jusqu'à 400 heures.



Légende : Les éléments de commande de la KBE 32 FEIN sont déplacés vers l'intérieur et sont donc très facilement accessibles, même dans les endroits exigus. Cela permet donc de travailler dans les coins. De plus, les utilisateurs peuvent placer la manivelle d'avance sur le côté droit ou gauche de la machine, ce qui permet une utilisation des deux côtés.



Légende : Le poids de l'unité de perçage par carottage est optimisé à 10,8 kilogrammes, ce qui la rend idéale pour une utilisation sur les chantiers et pour les travaux en hauteur. L'aimant dispose d'un effort magnétique de 10 000 newtons et, avec une largeur de 80 millimètres, il est très fin, ce qui permet une utilisation flexible de la machine sur des poutres en acier.



Légende : La KBE 32 QW est équipée d'un système de changement rapide Weldon 3/4 pouces sans outil. Cela permet un changement de fraise sans outil particulièrement rapide et simple.



Légende : FEIN propose donc au total quatre catégories de puissance d'unités de perçage par carottage, à savoir : Economical, Compact, Universal et Automatic. Elles se distinguent par leur fonctionnalité, leur rapport qualité/prix et s'adaptent ainsi aux travaux les plus divers.

Téléchargez les photos HD ainsi que le présent texte depuis l'espace presse FEIN à l'adresse :

www.fein.ch/presse_fr

Les outils électroportatifs FEIN sont disponibles auprès des distributeurs spécialistes. Vous trouverez l'ensemble de ces distributeurs à l'adresse :

www.fein.com/fr_ch/services/revendeurs-fein/

Suivez également FEIN sur Facebook, Instagram et YouTube :

www.facebook.com/fein.dach

www.instagram.com/fein_dach

www.fein.com/youtube

FEIN, votre fabricant d'outillage électroportatif premium

Connue en tant qu'entreprise allemande d'envergure internationale, FEIN est spécialisée dans les outils électroportatifs et accessoires haut de gamme. Son portefeuille produits répond parfaitement aux applications les plus difficiles dans les domaines de l'industrie et de l'artisanat. Travail du métal, second-œuvre ou industrie automobile... Peu importe le secteur, FEIN met l'accent sur ses produits et services associés dans le but de satisfaire tous les besoins. Ses produits sont distribués dans le monde entier, avec comme principaux marchés : l'Europe, l'Amérique du Nord et l'Asie.

En 1867, Wilhelm Emil Fein fonda ce qui n'était encore qu'un atelier mécanique, concevant des appareils et installations électriques. C'est avec l'invention de la perceuse électroportative en 1895, le premier outil électroportatif du monde, que l'entreprise débuta sa spécialisation. De nombreuses innovations suivirent. En 1967, FEIN marqua un tournant dans son histoire en commercialisant la toute première machine oscillante. Aujourd'hui encore, plus de 50 ans après, les professionnels du monde entier utilisent le multitool FEIN nommé MULTIMASTER.

En sa qualité d'entreprise familiale autonome, FEIN pratique une culture d'entreprise ouverte tout en attachant une grande importance aux relations humaines et aux idées novatrices. En plus du développement produits, le siège de Schwäbisch Gmünd-Bargau en Allemagne abrite le plus grand site de production. Des États-Unis jusqu'en Inde, FEIN assure une qualité de fabrication élevée et constante. Près de 800 employés à travers le monde font preuve d'un véritable génie inventif et d'un niveau de disponibilité élevé afin de planter des jalons pour l'avenir. FEIN mise sur un travail de professionnel, et ce depuis plus de 150 ans.

www.fein.com/fr_ch

Pour plus d'informations :

Cindy Holzer

FEIN Suisse AG

Bernstrasse 88

8953 Dietikon

Telefon: +41 44 7454003

E-Mail: Cindy.Holzer@fein.ch