



## AKBU 35 PMQ AS

Akku-Universal-Magnet-Kernbohrmaschine  
bis 35 mm

Kleine und hubstarke 1-Gang-Akku-Universal-Magnet-  
Kernbohrmaschine mit Rechts-/Linkslauf, MK2-  
Werkzeugaufnahme, Permanent-Magnet und höchster  
Funktionalität für mobiles Arbeiten auf der Baustelle.

**1.798,80 €** mit MwSt.

( 1.499,00 € ohne MwSt.)

Bestellnummer: 7 170 03 61 00 0

## Details

- + Extrem verschleißfestes und langlebiges Maschinenkonzept dank bürstenlosem Motor sowie hoher Material- und Verarbeitungsqualität. Ausgelegt für bis zu 60 000 Bohrlöcher bei einer Einsatzdauer von 300 h.
- + Kleine und leichte Maschine mit bis zu 25% höherem Arbeitsfortschritt bei einzigartiger Produktivität und Akkulaufzeit gegenüber dem Wettbewerb. Mit 18 V 12 Ah AMPShare ProCORE-Akku sind bis zu 48 Bohrungen pro Akkuladung möglich (HM-Kernbohrer, Ø 18 mm, S235 12 mm).
- + Mit 12,2 kg die leichteste Akku-Universal-Kernbohrmaschine der Welt. Dank Rechts-/ Linkslauf, elektronischer Drehzahleinstellung und 260 mm Hubbereich maximale Flexibilität bei allen mobilen Bohrarbeiten, wie Kern-, Spiral-, Gewindebohren, Senken und Reiben.
- + Intuitives und verwechslungsfreies Bedienkonzept im Blickfeld des Anwenders.
- + Komfort-Magnethaltekraft-Anzeige unterstützt beim sicheren Ansetzen der Maschine.
- + Kippsensor stoppt unmittelbar den Bohrmotor beim Verrutschen oder Kippen der Maschine.
- + MK2-Werkzeugaufnahme für direkten Einsatz von Industrierwerkzeugen.
- + Sicherer Stand dank extra schmalem Permanent-Magnet mit Vormagnetisierung für komfortables und einfaches Ausrichten.
- + Drehzahlspeicher "Memory Function".
- + Kompatibel mit Bosch Professional 18 V Akkus seit 2008 und AMPShare Akkus.
- + COOLPACK 2.0-Technologie sorgt für eine um 135 % längere Akkulbensdauer und ermöglicht damit längere Betriebszeiten.
- + Modernste Zelltechnologie und intelligentes Akku-Management sorgen für 87 % mehr Leistung als bei konventionellen Akkus.
- + ProCORE Li-Ionen-Akku mit Highpower-Zellen, Ladezustandsanzeige und „Electronic Cell Protection" (ECP). ECP schützt den Akku vor Überlastung, Überhitzung und Tiefentladung.
- + \* optional mit Zubehör.
- + \*\* Höchste Leistung mit AMPShare ProCORE 18V 8.0Ah / 12.0 Ah

## Lieferumfang

- + 1 Akku-Magnet-Kernbohrmaschine
- + 1 Zurrurt
- + 1 Zentrierstift 100 mm
- + 1 Austreibkeil
- + 1 Kühlmittelpumpe
- + 1 Spänehooken
- + 1 Berührungsschutz
- + 1 Kunststoff-Werkzeugkoffer

## Ausstattung

- + Magnethaltekraftanzeige
- + Elektronische Drehzahlabstimmung
- + Drehzahlgeregelte Tachoelektronik
- + Rechts-/Linkslauf
- + Memory Function
- + Kippsensor

## Anwendungen



Kernbohren Metall bis Ø 35 mm

++

Spiralbohren mit Bohrfutter (DIN 338)

+

Spiralbohren mit MK-Aufnahme (DIN 345)

++

Gewindebohren

++

Senken

++

Reiben

++

Über-Kopf-Arbeiten

++

Montage-Einsatz

++

Werkstatt-Einsatz

++

+ geeignet

++ sehr gut geeignet

## Technische Daten

### ALLGEMEINE TECHNISCHE DATEN

Akku-Spannung

18 V

Akku-Kompatibilität

Li-Ionen / ProCORE Li-Ionen\*\*

Akku-Schnittstelle

18 V AMPShare

Motor

bürstenlos

Lastdrehzahl

130 - 520 min<sup>-1</sup>

Werkzeugaufnahme

MK 2

HM Kernbohrer max. Ø

35 mm

HSS Kernbohrer max. Ø

35 mm

### VIBRATION- UND SCHALLEMISSIONSWERTE

Schalldruckpegel LpA  
Messunsicherheit des  
Messwertes KpA

82,4 dB  
3 dB

Schalleistungspegel  
LWA  
Messunsicherheit des  
Messwertes KWA

93,4 dB  
3 dB

Schallpeakwert LpCpeak  
Messunsicherheit des  
Messwertes KpCpeak

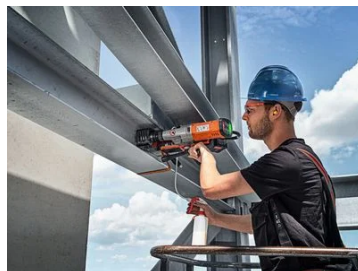
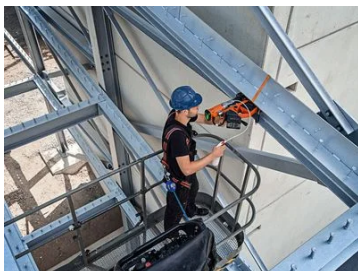
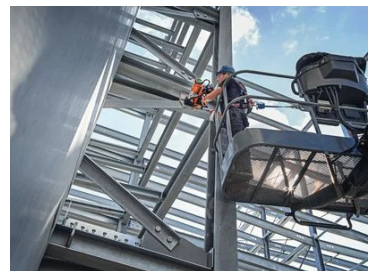
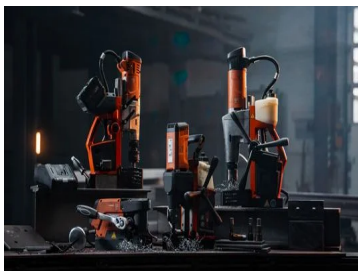
97,1 dB  
3 dB

Vibrationswert 1  $\alpha_{hv}$  3-  
Weg  
Messunsicherheit des  
Messwertes K $\alpha$

$\alpha_{h,D}$  0,6 m/s<sup>2</sup>  
1,5 m/s<sup>2</sup>

Kernbohrer Bohrtiefe max.	50(75)* mm
Spiralbohrer max. Ø	18 mm
Gewindebohren	M 14
Senken max. Ø	30 mm
Reiben max. Ø	18 mm
Kernbohreraufnahme	QuickIN
Kernbohrerwechsel	werkzeuglos
Hub	135 mm
Gesamter Hubbereich	260 mm
Magnet-Haltekraft	9 000 N
Magnetfuß- Abmessungen	195 x 70 mm
Gewicht ohne Akku	12,20 kg

## Anwendungsbeispiele



Powered by  BOSCH

**Kompatibel mit  
AMPSHare- / Bosch  
Professional 18 V  
Akkus.** | Compatible  
with AMPSHare/Bosch

Professional 18 V batteries. | Compatible avec  
les batteries 18 V AMPSHare/Bosch Professional. |  
Compatible con baterías AMPSHare/Bosch  
Professional de 18 V. | Compatible con le batterie  
AMPSHare / Bosch Professional da 18 V.